

Zustandsbericht / Minderwertgutachten

Vorgang

Auftraggeber ALD AutoLeasing D GmbH Flotte, Nedderfeld 95, 22529 Hamburg
 Besichtigung 15.02.2024

Bemerkungen

Der im Zustandsbericht festgestellte Fahrzeugzustand bezieht sich nur auf die festgestellten Schäden oder Mängel, die über die normale Abnutzung entsprechend der Laufzeit/Laufleistung bzw. über das übliche Verschleißmaß hinausgehen.

Die Besichtigung umfasste eine äußere Inaugenscheinnahme des Fahrzeuges ohne die Demontage von Verkleidungsteilen etc.

Das Ergebnis der Besichtigung wurde nach den Kriterien des Auftraggebers (faire Fahrzeugbewertung) durchgeführt.

Die hier aufgeführten Positionen berücksichtigen nur Schäden, die gemäß „faire Fahrzeugbewertung“ als „nicht akzeptierter Zustand“ einzustufen sind.

Bei der Lackschichtdickenmessung wurden bei mindestens drei Messungen pro Bauteil Lackschichtdicken von 90 µm bis 120 µm festgestellt.

Es wurde eine optische Überprüfung auf Vorschäden und eine Lackschichtdickenmessung vorgenommen. Die augenscheinliche Überprüfung sowie die Lackschichtdickenmessung ergaben keine Hinweise auf Nachlackierungen, Instandsetzungsarbeiten oder reparierte Vorschäden.

Die vorgefundenen Besichtigungsbedingungen waren ausreichend. Abgasrelevante Baugruppen wurden messtechnisch nicht überprüft. Folglich wurden Mängel, die nur bei einer Abgasuntersuchung feststellbar sind, nicht berücksichtigt.

2 Hauptschlüssel vorgelegt.

Fahrzeugdaten

Erstzulassung	10.12.2020	Fahrzeugart	Personenkraftwagen
Hersteller	BMW	Typ / Verkaufsbez.	Baureihe X3 (G01)(12.2017->) / X3 xDrive30e M Sport (EURO 6d-TEMP)
Aufbauart	Geländewagen	Türen	5
Fahrzeug-Ident.-Nr.	WBATS110X09D6	HSN / TSN	0005 / CYB
DAT Europa-Code®	011301062540002	DAT Marktindex	DE001 6076
Km-Stand abgelesen	62477	Nächste HU §29 StVZO	12 / 2025
Energiequelle / Kraftstoff	Hybr.B/E ext.auf.	Zylinderanzahl	1998
Leistung (kW)	135	Hubraum (ccm)	Automatik /
Schadstoffklasse:	EURO6;WLTP;DG;PI/CI; M,Getriebe		
	N1 I		
Felgen	Leichtmetall	Farbe / Farbe	GLACIERSILBER METALLIC / Metallic / A83 / Silber

Es wird unterstellt, dass die Gesamtlaufleistung dem abgelesenen Km-Stand entspricht.

Räder / Reifen

Achse	Reifenbezeichnung	Hersteller/Typ	Art	Profiltiefe
1 links	245 / 45 R 20 103 W	Pirelli / P-Zero (PZ4) * FSL	S /O	6 mm
rechts	245 / 45 R 20 103 W	Pirelli / P-Zero (PZ4) * FSL	S /O	6 mm
2 links	275 / 40 R 20 106 W	Pirelli / P-Zero (PZ4) * FSL	S /O	5 mm
rechts	275 / 40 R 20 106 W	Pirelli / P-Zero (PZ4) * FSL	S /O	5 mm

Ersatzrad/Pannenset kein Ausstattungsgegenstand

S/ Sommer; /O Original; /F Runflat;

zusätzlicher Reifensatz

Reifenbezeichnung	Hersteller/Typ	Art	Profiltiefe
225 / 60 R 18 104 H	Michelin / Pilot Alpin 5 SUV	W /O	6 mm
225 / 60 R 18 104 H	Michelin / Pilot Alpin 5 SUV	W /O	6 mm
225 / 60 R 18 104 H	Michelin / Pilot Alpin 5 SUV	W /O	5 mm
225 / 60 R 18 104 H	Michelin / Pilot Alpin 5 SUV	W /O	5 mm

W/ Winter; /O Original; /F Runflat;

Felgen: Leichtmetall

Serienausstattung

Serie: Ablage-Paket, Aerodynamik-Paket M-Technic, Airbag Beifahrerseite abschaltbar, Airbag Fahrer-/Beifahrerseite, Akustischer Fußgängerschutz (Außensound), Ambiente-Beleuchtung, Anti-Blockier-System (ABS), Antriebsart: Allradantrieb, Armauflage vorn, Audiosystem: Radio (BMW), Auspuffanlage (2-Rohr-Anlage, links/rechts) mit Chromblenden, Ausstattungs-Paket: Connected Plus, Außenspiegel elektr. verstell- und heizbar, BMW Live Cockpit Plus, Bordcomputer, Bremsassistent, Check-Control-System, Dachhimmel Anthrazit (BMW Individual), Dachreling Hochglanz Shadow-Line, Diebstahlsicherung für Räder (Felgenschlösser), Durchladeeinrichtung (Mittelarmlehne hinten), Dynamische Bremsleuchte, Dynamische Stabilitäts-Control (DSC), Dynamische Traktions Control (DTC), Einstiegsleisten mit Schrifzug M-Technic, Elektromotor 80 kW (Hybridantrieb), Fahrassistenten-System: Active Guard (Bremsassistent), Fahrassistenten-System: Auffahrwarnsystem mit Bremsfunktion, Fahrassistenten-System: Fahrerlebnisschalter, Fahrassistenten-System: Performance Control, Fensterheber elektrisch, Freisprecheinrichtung mit USB-Schnittstelle, Fußmatten Velours, Gepäckraum-Abtrennung (Netz), Geschwindigkeits-Regelanlage mit Bremsfunktion, Getriebe Sport-Automatic - mit Steptronic (8-Stufen), Getränkehalter vorn und hinten, Heckklappenbetätigung automatisch, Heckleuchten LED, Hybrid 215 kW (Motor 2,0 Ltr. - 135 kW), Innenausstattung: Interieurleisten Alu Rhombicle mit Akzentleiste, Innenspiegel mit Ablendautomatik, Isofix-Aufnahmen für Kindersitz an Rücksitz, Karosserie: 5-türig, Klimaautomatik 3-Zonen mit autom. Umluft-Control, Kopf-Airbag-System hinten, Kopf-Airbag-System vorn, Lenkrad (Leder M-Technic), Lenksäule (Lenkrad) mechan. verstellbar, Licht- und Regensensor, M Sport, Mittelarmlehne hinten, Nebelscheinwerfer LED, Nebelschlussleuchte, Nichtraucher-Paket, Otto-Partikelfilter (OPF), Park-Distance-Control (PDC) vorn und hinten, Parkbremse elektrisch, Personalisierungssystem (Personal Profile), Radstand 2864 mm, Reifendruck-Kontrollsystem, Rücksitzlehne geteilt/klappbar (40:20:40), Schadstoffarm nach Abgasnorm Euro 6 RDE, Schadstoffarm nach Abgasnorm Euro 6d-TEMP, Scheinwerfer BMW Individual Shadow-Line, Seitenairbag hinten, Seitenairbag vorn, Service-System: ConnectedDrive Services, Service-System: Intelligenter Notruf inkl. TeleServices, Service-System: eDrive Services, Sportsitze vorn, Start-Stop-Knopf, Start/Stop-Anlage (Funktion), Variable Sportlenkung, Wegfahrsperrung, Wärmeschutzverglasung getönt

Sonderausstattung

Code	Bezeichnung
14204	Anhängerkupplung (Kugelkopf schwenkbar)
19499	Außenausstattung: Shadow-Line Hochglanz (erweiterter Umfang)
39240	Bedienelemente galvanisiert
40193	Bremsanlage: M Sportbremsen (Bremsättel lackiert)
2737	Business-Paket Professional
3900	Entertainment-Paket
42931	Fahrassistenz-System: Driving Assistant Plus
39898	Induktionsladeschale für Smartphone (Wireless Charging)
3409	Innovations-Paket
26135	Instrumententafel Sensatec
50170	LM-Felgen vorn/hinten: 8x20 / 9,5x20 (Doppelspeiche 699 M, Orbit-Grau)
11000	Metallic-Lackierung
3535	Parkassistent-Paket Plus
18580	Scheinwerfer LED mit adaptiver Lichtverteilung
37208	Sicherheitssystem Active Protection
30214	Sitzbezug / Polsterung: Leder Vernasca
32809	Sitze vorn elektr. verstellbar (links mit Memory)
22101	Sonnenschutzverglasung (hinten abgedunkelt)
22108	Verglasung Akustikglas

Allgemeinzustand und Wartung

Abgesehen von den beschriebenen Schäden/Mängeln weist das Fahrzeug/Objekt einen, bezogen auf Alter und Nutzung, üblichen Gesamtzustand auf.

Wartungsnachweis: lückenhaft
letzte Wartung: am 06.12.2023 bei Kilometerstand 60.241

Akzeptierter Zustand / Gebrauchsspuren

Das Fahrzeug weist dem Alter, der Laufleistung und dem Einsatzzweck entsprechende Gebrauchsspuren auf.

Bezeichnung des Schadens

Stoßfänger vorne Lackierung, zerkratzt, (Bild 5)
Radlaufblende vorne rechts Lackierung, zerkratzt, (Bild 6)

Fehlende Teile

1. Wartungsnachweise inkl. Bedienungsanleitung / Bordmappe

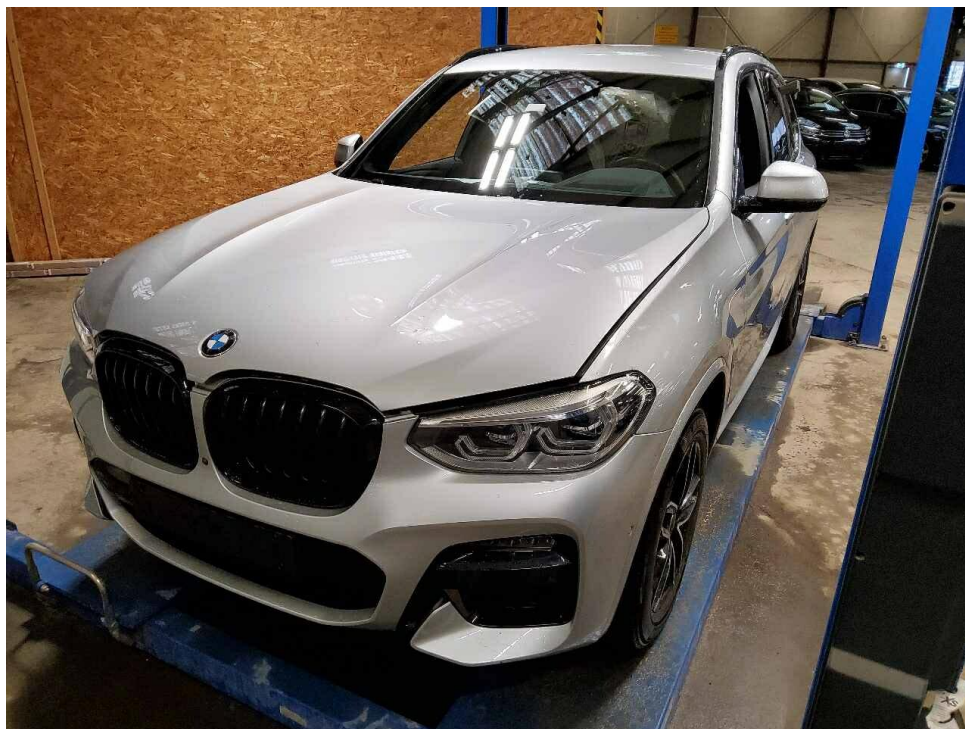


Bild 1 : Diagonal von vorn

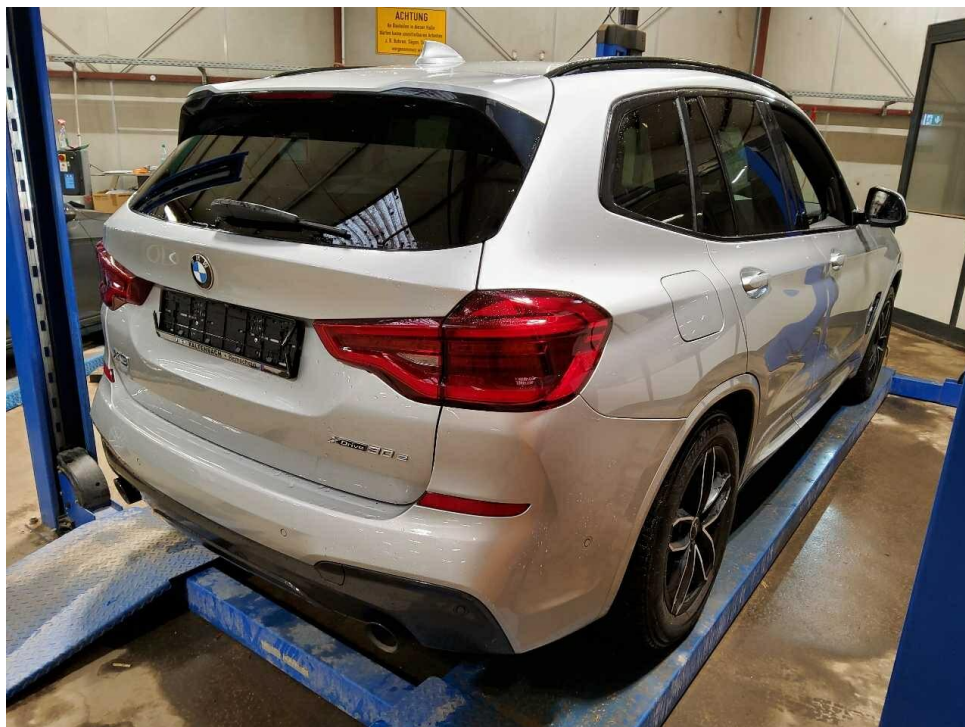


Bild 2 : Diagonal von hinten



Bild 3 : Tacho mit KM Stand



Bild 4 : Innenraum durch Beifahrertür



Bild 5 : Stoßfänger vorne Lackierung, zerkratzt

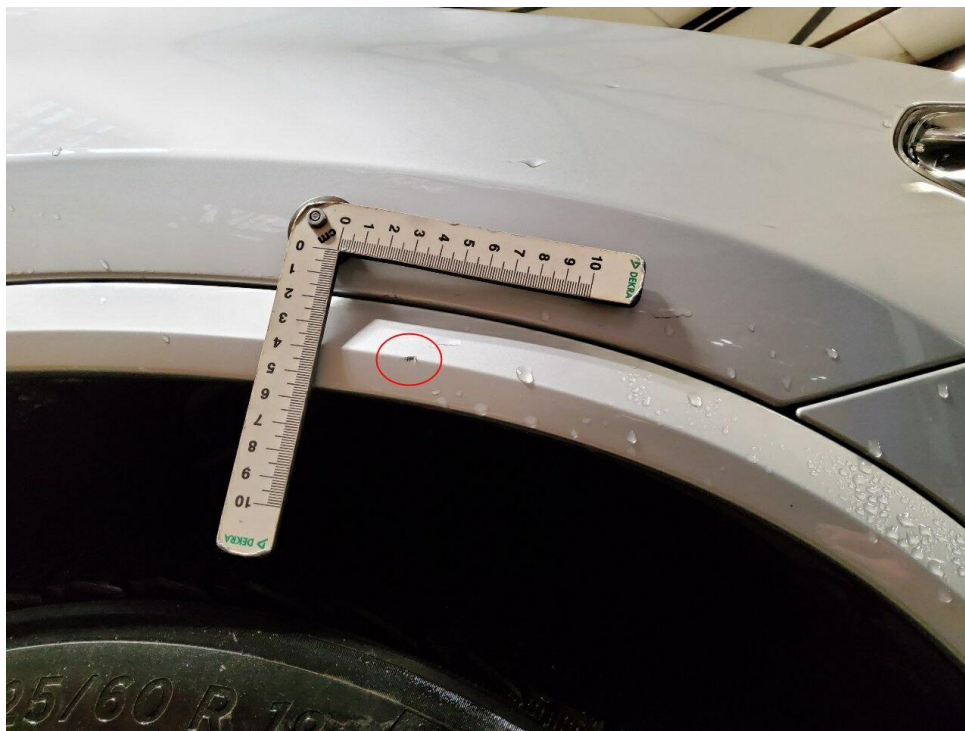


Bild 6 : Radlaufblende vorne rechts Lackierung, zerkratzt