

Zustandsbericht / Minderwertgutachten

Vorgang

Auftraggeber
Besichtigung

ALD AutoLeasing D GmbH Kooperationen, Nedderfeld 95, 22529 Hamburg
22.02.2024

Bemerkungen

Der im Zustandsbericht festgestellte Fahrzeugzustand bezieht sich nur auf die festgestellten Schäden oder Mängel, die über die normale Abnutzung entsprechend der Laufzeit/Laufleistung bzw. über das übliche Verschleißmaß hinausgehen.

Die Besichtigung umfasste eine äußere Inaugenscheinnahme des Fahrzeuges ohne die Demontage von Verkleidungsteilen etc.

Das Ergebnis der Besichtigung wurde nach den Kriterien des Auftraggebers (faire Fahrzeugbewertung) durchgeführt.

Die hier aufgeführten Positionen berücksichtigen nur Schäden, die gemäß „faire Fahrzeugbewertung“ als „nicht akzeptierter Zustand“ einzustufen sind.

Bei der Lackschichtdickenmessung wurden bei mindestens drei Messungen pro Bauteil Lackschichtdicken von 120 µm bis 140 µm festgestellt.

Es wurde eine optische Überprüfung auf Vorschäden und eine Lackschichtdickenmessung vorgenommen. Die augenscheinliche Überprüfung sowie die Lackschichtdickenmessung ergaben keine Hinweise auf Nachlackierungen, Instandsetzungsarbeiten oder reparierte Vorschäden.

Die vorgefundenen Besichtigungsbedingungen waren ausreichend. Abgasrelevante Baugruppen wurden messtechnisch nicht überprüft. Folglich wurden Mängel, die nur bei einer Abgasuntersuchung feststellbar sind, nicht berücksichtigt.

2 Hauptschlüssel vorgelegt.

Fahrzeugdaten

Erstzulassung	16.02.2021	Fahrzeugart	Personenkraftwagen
Hersteller	Renault	Typ / Verkaufsbez.	Megane IV Grandtour (06.2016->) / Megane IV 1.6 E-TECH Plug-in 160 Grandtour R.S. Li
Aufbauart	Kombi	Türen	5
Fahrzeug-Ident.-Nr.	VF1RFB0036523	HSN / TSN	3333 / BNP
DAT Europa-Code®	017201360240004	DAT Marktindex	DE004 6090
Km-Stand abgelesen	36152	Nächste HU §29 StVZO	02 / 2026
Energiequelle / Kraftstoff	Hybr.B/E ext.auf.	Leistung (kW)	67
Hubraum (ccm)	1598	Getriebe	Automatik
Felgen	Leichtmetall	Farbe / Farbe	WEISS "NACRE" / Metallic / TEQNC / Weiß

Es wird unterstellt, dass die Gesamtleistung dem abgelesenen Km-Stand entspricht.

Räder / Reifen

Achse	Reifenbezeichnung	Hersteller/Typ	Art	Profiltiefe
1 links	225 / 45 ZR 18 92 Y	Hankook / VentusS1evo	S /O	6 mm
rechts	225 / 45 ZR 18 92 Y	Hankook / VentusS1evo	S /O	6 mm
2 links	225 / 45 ZR 18 92 Y	Hankook / VentusS1evo	S /O	7 mm
rechts	225 / 45 ZR 18 92 Y	Hankook / VentusS1evo	S /O	7 mm
Pannenset				

S/ Sommer; /O Original; /F Runflat;

Serienausstattung

Serie: Airbag Beifahrerseite abschaltbar, Airbag Fahrer-/Beifahrerseite, Ambiente-Beleuchtung, Anti-Blockier-System (ABS), Antischlupfregelung (ASR), Außenspiegel Wagenfarbe, Außenspiegel elektr. anklappbar, Außenspiegel elektr. verstell- und heizbar, Außentemperaturanzeige, Blinkleuchte in Außenspiegel integriert, Bremsassistent, Dachantenne im Haifischflossen-Design, Dachreling, Easy-Park-Assistent, Elektromotor 50 kW (Hybridantrieb), Elektron. Stabilitäts-Programm (ESP), Energierückgewinnung (Energy Smart Management), Fahrassistenten-System: Berganfahr-Assistent (HSA), Fahrassistenten-System: Fernlichtassistent, Fahrassistenten-System: Multi-Sense (Fahrmoduswähler), Fahrassistenten-System: Müdigkeitserkennungs-Sensor, Fahrassistenten-System: Spurwechsel-Warnsystem, Fahrassistenten-System: Verkehrszeichenerkennung mit Geschwindigkeits-Warnanzeige, Fensterheber elektrisch vorn + hinten, Gepäck-/Laderaum-Unterteilung aufklappbar, Gepäckraumabdeckung / Rollo, Geschwindigkeits-Regelanlage (Tempomat), Getriebe Automatik - Multi-Mode, Handschuhfach beleuchtet, Heckleuchten LED, Heckscheibe heizbar, Hybrid 116 kW E-Tech (Motor 1,6 Ltr. - 67 kW), Innenspiegel mit Abblendautomatik, Innenspiegel rahmenlos, Isofix-Aufnahmen für Kindersitz, Karosserie: 5-türig, Klimaautomatik 2-Zonen mit autom. Umluft-Control, Koffer-/Laderaumboden doppelt, Kombiinstrument digital (10,0 Zoll), Kopf-Airbag-System hinten, Kopf-Airbag-System vorn, LM-Felgen, Ladekabel mit Schukostecker (Mode 2), Lendenwirbelstütze Sitz vorn links, Lenksäule (Lenkrad) höhenverstellbar, Lenksäule (Lenkrad) längsverstellbar, Licht- und Regensensor, Mittelarmlehne hinten mit Getränkehalter, Mittelarmlehne vorn mit Ablagefach, Modellpflege, Navigations-Paket, Nebelscheinwerfer, Otto-Partikelfilter (GPF), Parkbremse elektrisch mit Auto-Hold-Funktion, R.S. Line - Paket, Raucher-Paket, Reifen-Reparaturkit, Reifendruck-Kontrollsystem, Rückfahrkamera, Rücksitz-Klappsystem (Easybreak-System / Easyflex), Rücksitzbank geteilt/klappbar (1/3-2/3), Schadstoffarm nach Abgasnorm Euro 6d, Scheinwerfer Full-LED mit LED-Signatur (Pure Vision), Seitenairbag vorn, Servolenkung elektrisch, Sitz vorn links höhenverstellbar, Sitz vorn rechts höhenverstellbar, Sitzbezug / Polsterung: Stoff (R.S. Line), Sportsitze mit integrierten Kopfstützen, Start/Stop-Anlage, Steckdose (12V-Anschluß) 2.Sitzreihe, Tachometeranzeige (Instrumente) digital, Verglasung hinten stark abgedunkelt, Warnanlage für Sicherheitsgurte, Zentralverriegelung mit Fernbedienung

Sonderausstattung

Code	Bezeichnung
29500	Sitzheizung vorn
11247	Sonderlackierung Perlmutter-Weiß

Allgemeinzustand und Wartung

Abgesehen von den beschriebenen Schäden/Mängeln weist das Fahrzeug/Objekt einen, bezogen auf Alter und Nutzung, üblichen Gesamtzustand auf.

Wartungsnachweis: lückenhaft
letzte Wartung: am 02 / 2024 bei Kilometerstand 36.060

Akzeptierter Zustand / Gebrauchsspuren

Das Fahrzeug weist dem Alter, der Laufleistung und dem Einsatzzweck entsprechende Gebrauchsspuren auf.



Bild 1 : Diagonal von vorn

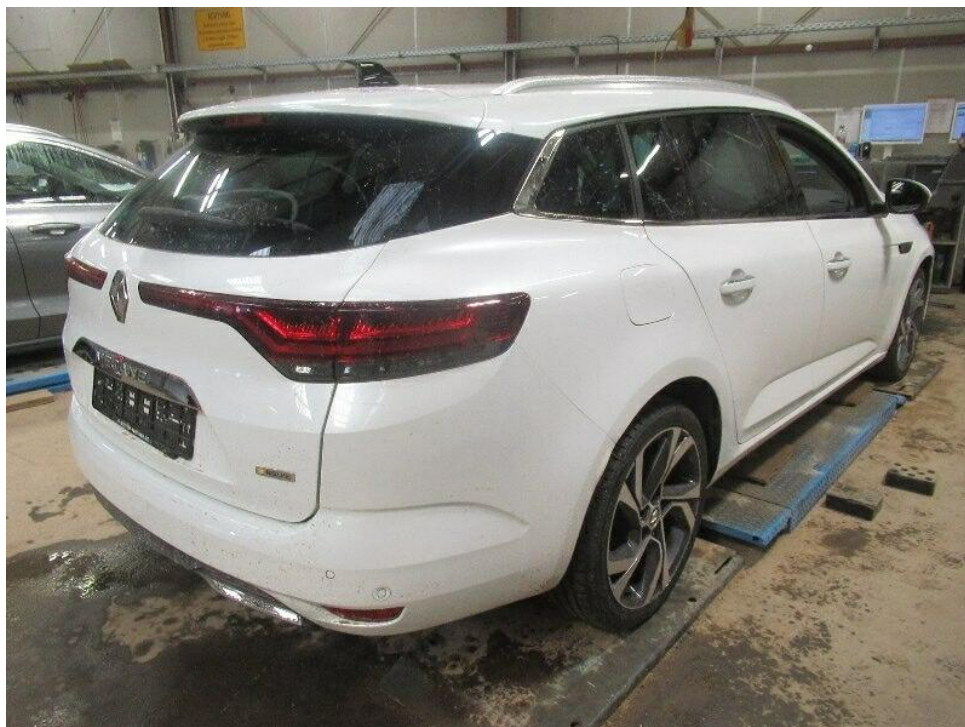


Bild 2 : Diagonal von hinten



Bild 3 : Tacho mit KM Stand



Bild 4 : Innenraum durch Beifahrertür



Bild 5 : Kugelkopf bei abnehmbarer Anhängerkupplung

*siehe spezifische Seite		Rechnungs-Nr.:	
Datum: 03.07.21 Km-Stand: 79037		Rechnungs-Nr.:	
Art der Arbeit: Wartung <input checked="" type="checkbox"/>		Stempel 	
Kontrolle auf Korrosion: OK <input checked="" type="checkbox"/> Nicht OK* <input type="checkbox"/>			
*siehe spezifische Seite			
Datum: 13.02.24 Km-Stand: 36060		Rechnungs-Nr.:	
Art der Arbeit: Wartung <input checked="" type="checkbox"/>		Stempel 	
Kontrolle auf Korrosion: OK <input checked="" type="checkbox"/> Nicht OK* <input type="checkbox"/>			
*siehe spezifische Seite			

Bild 6 : Wartungsnachweise