

Zustandsbericht / Minderwertgutachten

Vorgang

Auftraggeber ALD AutoLeasing D GmbH Kooperationen, Nedderfeld 95, 22529 Hamburg
Besichtigung 03.01.2024

Bemerkungen

Der im Zustandsbericht festgestellte Fahrzeugzustand bezieht sich nur auf die festgestellten Schäden oder Mängel, die über die normale Abnutzung entsprechend der Laufzeit/Laufleistung bzw. über das übliche Verschleißmaß hinausgehen.

Die Besichtigung umfasste eine äußere Inaugenscheinnahme des Fahrzeuges ohne die Demontage von Verkleidungsteilen etc.

Das Ergebnis der Besichtigung wurde nach den Kriterien des Auftraggebers (faire Fahrzeugbewertung) durchgeführt.

Die hier aufgeführten Positionen berücksichtigen nur Schäden, die gemäß „faire Fahrzeugbewertung“ als „nicht akzeptierter Zustand“ einzustufen sind.

Bei der Lackschichtdickenmessung wurden bei mindestens drei Messungen pro Bauteil Lackschichtdicken von 95 µm bis 145 µm festgestellt.

Es wurde eine optische Überprüfung auf Vorschäden und eine Lackschichtdickenmessung vorgenommen. Die augenscheinliche Überprüfung sowie die Lackschichtdickenmessung ergaben keine Hinweise auf Nachlackierungen, Instandsetzungsarbeiten oder reparierte Vorschäden.

Das Fahrzeug / Objekt war zum Zeitpunkt der Besichtigung nass, wodurch es nur in eingeschränktem Umfang in Augenschein genommen werden konnte. Das Fahrzeug / Objekt wurde von oben und von unten besichtigt. Bei der Besichtigung konnte keine Fahrprobe durchgeführt werden. Folglich sind Mängel bzw. Schäden, die nur bei einer Fahrprobe feststellbar sind, nicht berücksichtigt. Im Rahmen der Fahrzeug / Objektbesichtigung wurde ein Probelauf des Motors durchgeführt. Der Fehlerspeicher war zum Besichtigungszeitpunkt nicht ausgelesen.

Für die Bearbeitung des Vorganges standen folgende Unterlagen zur Verfügung: - Fz-Schein/Zul.Beschein. Teil I
2 Hauptschlüssel vorgelegt.

Fahrzeugdaten

Erstzulassung	15.01.2021	Fahrzeugart	Personenkraftwagen
Hersteller	Hyundai	Typ / Verkaufsbez.	Kona (OS)(2017->) / Kona Advantage Elektro 2WD
Aufbauart	Kombi	Türen	4
Sitzplätze	5	Fahrzeug-Ident.-Nr.	KMHK281HFLU12
HSN / TSN	8252 / AIP	DAT Europa-Code®	013450332630001
DAT Marktindex	DE001 6109	Km-Stand abgelesen	31722
Nächste HU §29 StVZO	01 / 2024	Energiequelle / Kraftstoff	Elektro
Zylinderanzahl	1	Leistung (kW)	26
Schadstoffklasse:	2017/1151;WLTP;reine Elektrofz	Antriebsart	Frontantrieb
Getriebe / Gänge	Automatik / 3	Felgen	Leichtmetall
Farbe / Farbe	Grau / Metallic / YG7 / Grau		

Es wird unterstellt, dass die Gesamtleistung dem abgelesenen Km-Stand entspricht.

Räder / Reifen

Achse	Reifenbezeichnung	Hersteller/Typ	Art	Profiltiefe
1 links	215 / 55 R 17 94 V	Michelin / Primacy 4	S / O	4 mm
rechts	215 / 55 R 17 94 V	Michelin / Primacy 4	S / O	4 mm
2 links	215 / 55 R 17 94 V	Michelin / Primacy 4	S / O	5 mm
rechts	215 / 55 R 17 94 V	Michelin / Primacy 4	S / O	5 mm
Pannenset	Füllflasche haltbar bis 01.01.2026			

S/ Sommer; /O Original; /F Runflat;

Serienausstattung

Serie: 3. Bremsleuchte, Airbag Beifahrerseite, Airbag Beifahrerseite abschaltbar, Airbag Fahrerseite, Alarmanlage, Anti-Blockier-System (ABS), Antriebsart: Frontantrieb, Audiosystem: Radio RDS, Außenspiegel elektr. verstell- und heizbar, beide, Außenspiegel lackiert, Blinkleuchte in Außenspiegel integriert, Bremsassistent, Dachreling, Einparkhilfe hinten, Einschaltautomatik für Fahrlicht / Lichtsensor, Elektr. Bremskraftverteilung, Elektromotor 100 kW (cont. 26 kW), Elektron. Stabilitätskontrolle (ESC) mit Bremsassistent, Fahrassistenz-System: Aufmerksamkeits-Assistent, Fahrassistenz-System: Autonome Notbremsfunktion inkl. Frontkollisionswarnung (FCA), Fahrassistenz-System: Berganfahrhilfe, Fahrassistenz-System: aktiver Spurhalteassistent (LKAS, Lane Keep Assist System), Fensterheber elektrisch hinten, Fensterheber elektrisch vorn, Fensterheber elektrisch vorn, mit Auf-/Ab-Automatik, Freisprecheinrichtung Bluetooth, Frontscheibe mit Bandfilter oben, Frontscheibe wärmedämmend, Gegenlenkunterstützung (Vehicle Stability Management, VSM), Gepäck-/Laderaumleuchte, Gepäckraumabdeckung / Rollo, Geschwindigkeits-Regelanlage (Tempomat) mit Abstandsregelung ACC, Getriebe für Elektrofahrzeug, Getränkehalter vorn, Heckscheibe heizbar, Innenausstattung: Luftdüsen farbig, Instrumente mit Farbdisplay 3,5 Zoll, Isofix-Aufnahmen für Kindersitz, Karosserie: 5-türig, Klimaautomatik, Kopf-Airbag-System, Kopfstützen hinten verstellbar, Kühlergrill schwarz (mattlackiert), LM-Felgen, Ladekabel mit Typ 2-Stecker, Lenkrad (Leder) mit Multifunktion, Lenkrad heizbar, Leseleuchte, Lifetime MapCare (Internetbasierende Dienste), Mittelarmlehne vorn mit Fach, Navigationssystem, Radioempfang digital (DAB+), Radstand 2600 mm, Reifen-Reparaturkit, Reifendruck-Kontrollsystem, Rückfahrkamera, Rücksitzlehne geteilt/klappbar, Schalt-/Wählhebelgriff Leder, Seitenairbag vorn, Seitenscheiben ab B-Säule abgedunkelt, Servolenkung, Sitz vorn links höhenverstellbar, Sitzbezug / Polsterung: Stoff, Sitzheizung vorn, Sonnenblenden mit Spiegel (beleuchtet), Start/Stop-Anlage, Tagfahrlicht LED, Touchscreen-Farbdisplay (8,0 Zoll), Türgriffe außen Wagenfarbe, Türgriffe innen verchromt, USB-Anschluss + AUX-IN-Anschluss, Verglasung getönt, Wegfahrsperre (elektronisch), Wärmepumpe für Heizungs-/Klimaanlage, Zentralverriegelung mit Fernbedienung

Sonderausstattung

Code	Bezeichnung
11609	Mica-Lackierung / Mineraleffekt-Lackierung

Allgemeinzustand und Wartung

Abgesehen von den beschriebenen Schäden/Mängeln weist das Fahrzeug/Objekt einen, bezogen auf Alter und Nutzung, üblichen Gesamtzustand auf.

Sämtliche Wartungsarbeiten wurden durch eine markengebundene Fachwerkstatt durchgeführt.

Wartungsnachweis: vollständig
letzte Wartung: am 06.01.2023 bei Kilometerstand 23.329

Akzeptierter Zustand / Gebrauchsspuren

Das Fahrzeug weist dem Alter, der Laufleistung und dem Einsatzzweck entsprechende Gebrauchsspuren auf.

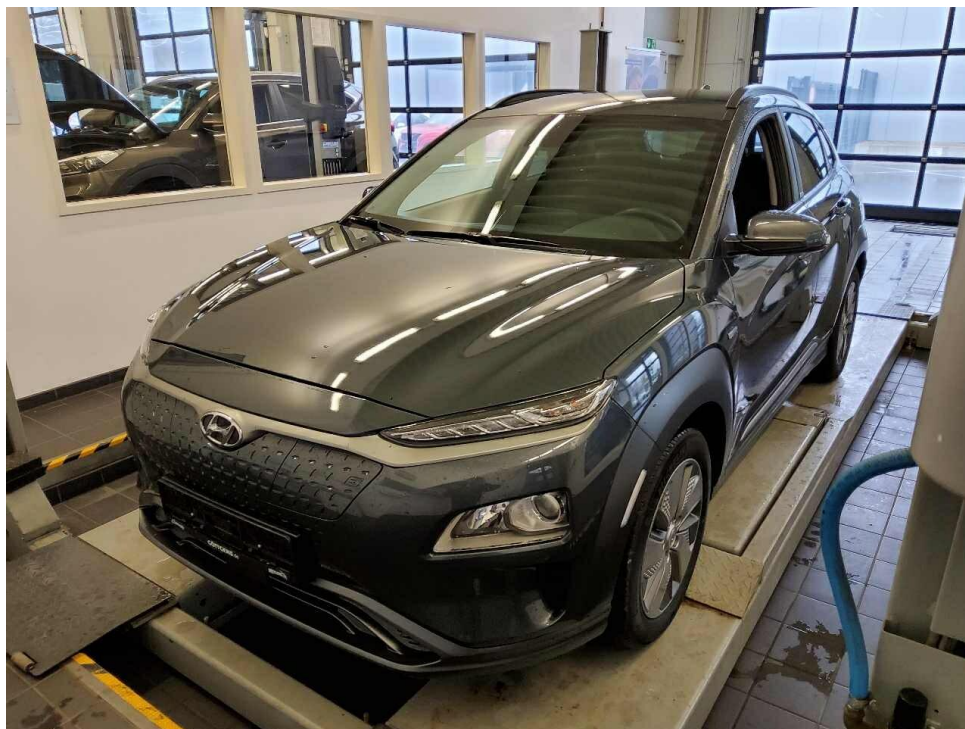


Bild 1 : Diagonal von vorn



Bild 2 : Diagonal von hinten



Bild 3 : Tacho mit KM Stand



Bild 4 : Innenraum durch Beifahrertür

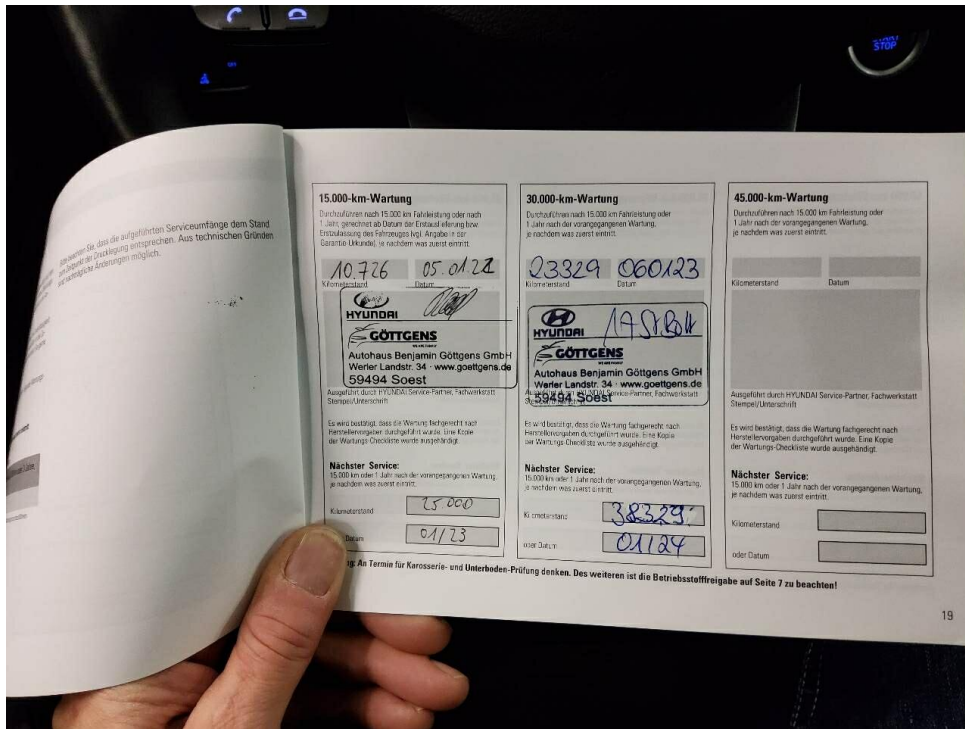


Bild 5 : Wartungsnachweise