

# Zustandsbericht / Minderwertgutachten

## Vorgang

Auftraggeber ALD AutoLeasing D GmbH Kooperationen, Nedderfeld 95, 22529 Hamburg  
Besichtigung 29.02.2024

## Bemerkungen

**Der im Zustandsbericht festgestellte Fahrzeugzustand bezieht sich nur auf die festgestellten Schäden oder Mängel, die über die normale Abnutzung entsprechend der Laufzeit/Laufleistung bzw. über das übliche Verschleißmaß hinausgehen.**

**Die Besichtigung umfasste eine äußere Inaugenscheinnahme des Fahrzeuges ohne die Demontage von Verkleidungsteilen etc.**

**Das Ergebnis der Besichtigung wurde nach den Kriterien des Auftraggebers (faire Fahrzeugbewertung) durchgeführt.**

**Die hier aufgeführten Positionen berücksichtigen nur Schäden, die gemäß „faire Fahrzeugbewertung“ als „nicht akzeptierter Zustand“ einzustufen sind.**

Bei der Lackschichtdickenmessung wurden bei mindestens drei Messungen pro Bauteil Lackschichtdicken von 130 µm bis 160 µm festgestellt.

Es wurde eine optische Überprüfung auf Vorschäden und eine Lackschichtdickenmessung vorgenommen. Die augenscheinliche Überprüfung sowie die Lackschichtdickenmessung ergaben keine Hinweise auf Nachlackierungen, Instandsetzungsarbeiten oder reparierte Vorschäden.

Die vorgefundenen Besichtigungsbedingungen waren ausreichend. Abgasrelevante Baugruppen wurden messtechnisch nicht überprüft. Folglich wurden Mängel, die nur bei einer Abgasuntersuchung feststellbar sind, nicht berücksichtigt.

2 Hauptschlüssel vorgelegt.

## Fahrzeugdaten

Erstzulassung	26.02.2021	Letzte Zulassung	26.02.2021
Fahrzeugart	Personenkraftwagen	Hersteller	Renault
Typ / Verkaufsbez.	Trafic Kasten (06.2014->) / Trafic 2,0 dCi 145 dCi ENERGY L1H1 3,0t Komfort	Aufbauart	Transporter
Türen	4	Sitzplätze	6
Fahrzeug-Ident.-Nr.	VF1FL00066684	Maße Länge/Breite/Höhe	4999 / 1956 / 1951 (mm)
Achsen / anetr. Achsen	2 / 1	Radstand (mm)	3098
zul. Gesamtmasse	3040 kg	HSN / TSN	3333 / BMD
DAT Europa-Code®	027200181200003	DAT Marktindex	DE002 6140
Km-Stand abgelesen	47036	Energiequelle / Kraftstoff	Diesel
Zylinderanzahl	/	Leistung (kW)	107
Hubraum (ccm)	1997	Schadstoffklasse:	EURO6;WLTP;CI;PI/CI;N1 III, N2
Getriebe	Automatik /	Felgen	Stahl mit Radzierblende
Farbe / Farbe	STÄDTISCHES GRAU / Uni / OVKPW / Grau		

Es wird unterstellt, dass die Gesamtleistung dem abgelesenen Km-Stand entspricht.

## Räder / Reifen

Achse	Reifenbezeichnung	Hersteller/Typ	Art	Profiltiefe
1 links	215 / 65 R 16 106 T C	Goodyear / Vector 4Seasons Cargo	A /O	5 mm
rechts	215 / 65 R 16 106 T C	Goodyear / Vector 4Seasons Cargo	A /O	5 mm
2 links	215 / 65 R 16 106 T C	Goodyear / Vector 4Seasons Cargo	A /O	5 mm
rechts	215 / 65 R 16 106 T C	Goodyear / Vector 4Seasons Cargo	A /O	5 mm

Pannenset

A/ Ganzjahres; /O Original; /F Runflat;

## Serienausstattung

Serie: Airbag Fahrerseite, Anti-Blockier-System (ABS), Antriebs-Schlupfregelung (ASR), Antriebsart: Frontantrieb, Außenspiegel elektr. verstell- und heizbar, Batterie 85 Ah, Bordcomputer, Drehzahlmesser, Einschaltautomatik für Fahrlicht, Elektron. Stabilitäts-Programm (ESP), Entfall Keyless-Entry, Fenster im Lade-/FG-Raum: - schiebbar, links, Fensterheber elektr. vorn, Impulsgeber links, Getriebe 6-Gang - Doppelkupplungsgetriebe, Handschuhfach mit Kühlfunktion, Heckflügeltüren ohne Verglasung, Innenraumfilter: Pollenfilter, Karosserie/Aufbau: Kasten, Kraftstofftank: 80 Ltr., Laderaumtrennwand mit Fenster, Lenksäule (Lenkrad) verstellbar, Modellpflege, Motor 2,0 Ltr. - 107 kW dCi Diesel Energy, Nebelschlussleuchte, Radiovorbereitung, Radstand 3098 mm, Reifen-Reparaturset, Rußpartikelfilter, Schadstoffarm nach Abgasnorm Euro 6d-TEMP, Servolenkung, Sitzbezug / Polsterung: Stoff, Sitze im Fahrerhaus: Beifahrerdoppelsitz multifunktional mit Staufach, Sitze im Fahrerhaus: Fahrersitz Komfort 3-fach verstellbar, Sitze im Fahrerhaus: Fahrersitz mit Armlehne, Sitze im Lade-/FG-Raum: 2.Reihe, 3er-Sitzbank, Start/Stop-Anlage Motor, Tagfahrlicht LED, Verkleidung im Lade-/Fahrgastraum, Verzurrösen im Laderaum seitlich, Vorrüstung für Elektrik Aufbau, Wegfahrsperrung, Wärmeschutzverglasung

## Sonderausstattung

Code	Bezeichnung
26802	Airbag Beifahrerseite
25787	Einparkhilfe hinten mit Rückfahrkamera
26708	Geschwindigkeits-Regelanlage (Tempomat)
27701	Holzfussboden im Laderaum
1926	Klare-Sicht-Paket
28900	Klimaanlage
69009	Lenkrad (Leder)
50805	Radvollabdeckungen
18025	Scheinwerfer Full-LED mit LED-Signatur C
26905	Seitenairbag vorn
29505	Sitzheizung

## Allgemeinzustand und Wartung

Abgesehen von den beschriebenen Schäden/Mängeln weist das Fahrzeug/Objekt einen, bezogen auf Alter und Nutzung, üblichen Gesamtzustand auf.

Wartungsnachweis: vollständig  
letzte Wartung: am 31.03.2023 bei Kilometerstand 35.432

---

### **Akzeptierter Zustand / Gebrauchsspuren**

Das Fahrzeug weist dem Alter, der Laufleistung und dem Einsatzzweck entsprechende Gebrauchsspuren auf.

---

### **Fehlende Teile**

1. HU Bericht



Bild 1 : Tacho mit KM Stand

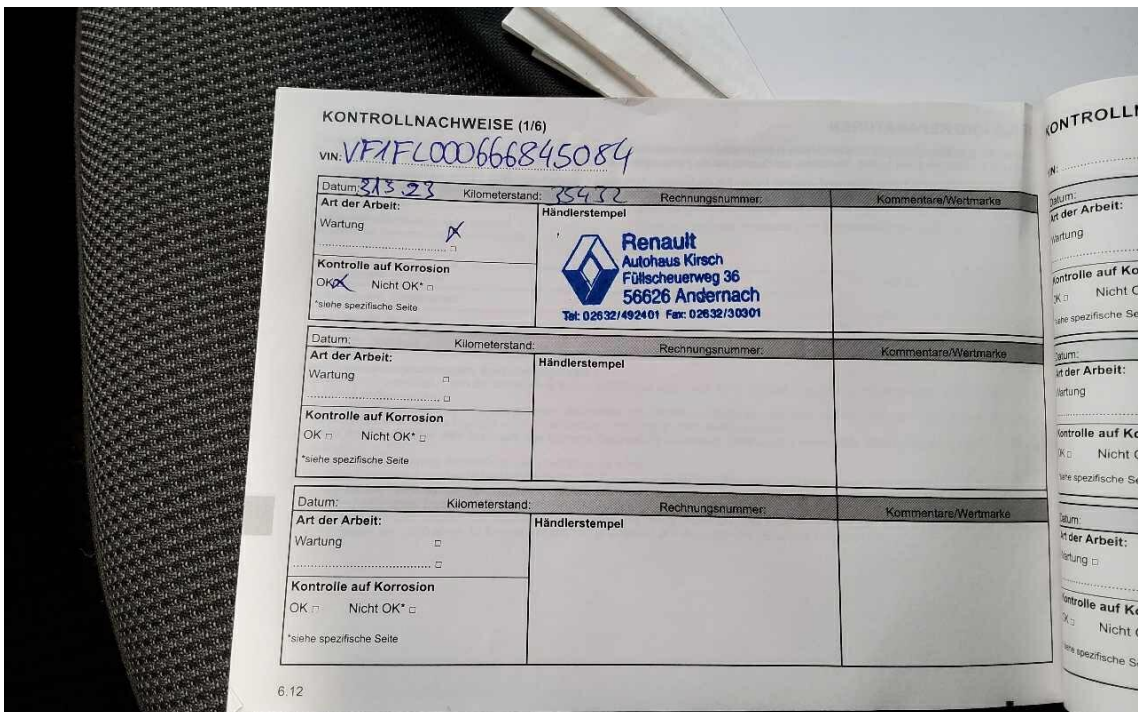


Bild 2 : Wartungsnachweise



Bild 3 : Diagonal von vorn

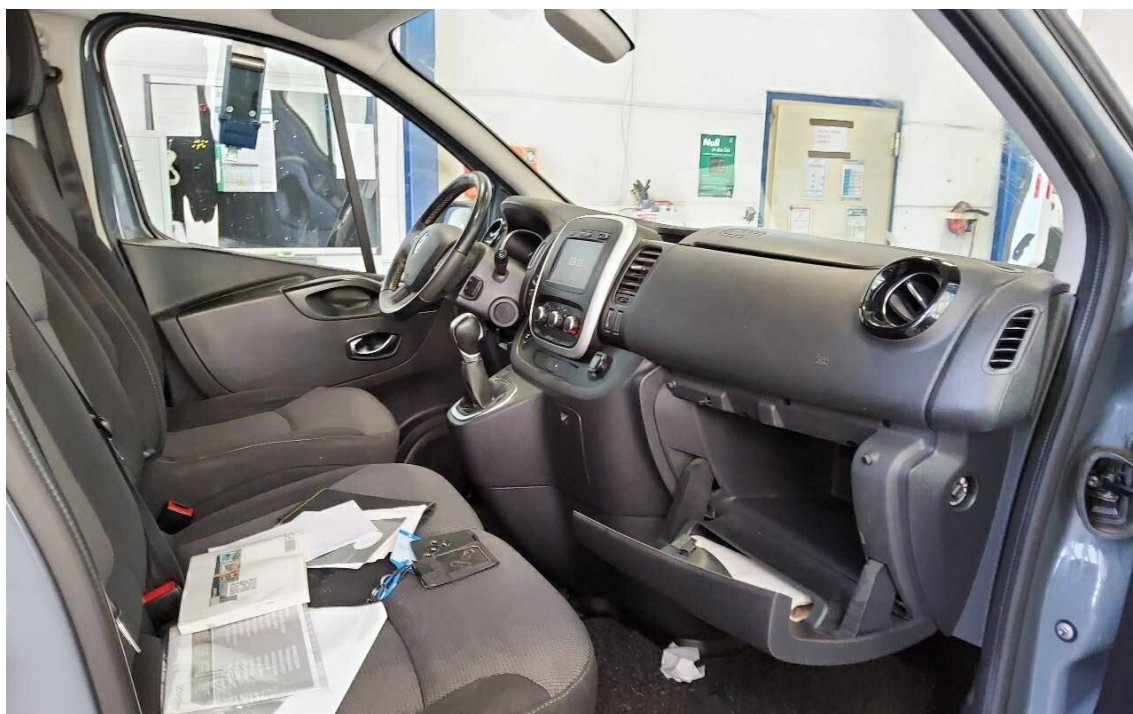


Bild 4 : Innenraum durch Beifahrertür



Bild 5 : Diagonal von hinten