

# Zustandsbericht / Minderwertgutachten

## Vorgang

Auftraggeber  
Besichtigung

ALD AutoLeasing D GmbH Kooperationen, Nedderfeld 95, 22529 Hamburg  
23.01.2024

## Bemerkungen

**Der im Zustandsbericht festgestellte Fahrzeugzustand bezieht sich nur auf die festgestellten Schäden oder Mängel, die über die normale Abnutzung entsprechend der Laufzeit/Laufleistung bzw. über das übliche Verschleißmaß hinausgehen.**

**Die Besichtigung umfasste eine äußere Inaugenscheinnahme des Fahrzeuges ohne die Demontage von Verkleidungsteilen etc.**

**Das Ergebnis der Besichtigung wurde nach den Kriterien des Auftraggebers (faire Fahrzeugbewertung) durchgeführt.**

**Die hier aufgeführten Positionen berücksichtigen nur Schäden, die gemäß „faire Fahrzeugbewertung“ als „nicht akzeptierter Zustand“ einzustufen sind.**

Bei der Lackschichtdickenmessung wurden bei mindestens drei Messungen pro Bauteil Lackschichtdicken von 70 µm bis 230 µm festgestellt.  
Es wurde eine optische Überprüfung auf Vorschäden und eine Lackschichtdickenmessung vorgenommen. Dabei wurden Nachlackierungen an folgenden Karosserieteilen festgestellt:  
Seitenteil hinten rechts, Motorhaube  
Ohne weitergehende Untersuchungen wurde nach dem Umfang der festgestellten Nachlackierungen und der Ausführungsqualität nach sachverständigem Ermessen kein merkantiler Minderwert angesetzt.  
Die vorgefundenen Besichtigungsbedingungen waren ausreichend. Das Fahrzeug / Objekt wurde von oben besichtigt. Eine Besichtigung von unten war zum Besichtigungszeitpunkt nicht möglich. Bei der Besichtigung konnte keine Fahrprobe durchgeführt werden. Folglich sind Mängel bzw. Schäden, die nur bei einer Fahrprobe feststellbar sind, nicht berücksichtigt. Im Rahmen der Fahrzeug / Objektbesichtigung wurde ein Probelauf des Motors durchgeführt.  
Für die Bearbeitung des Vorganges standen folgende Unterlagen zur Verfügung: - Fz-Schein/Zul.Beschein. Teil I  
2 Hauptschlüssel vorgelegt.

## Fahrzeugdaten

Erstzulassung	18.01.2021	Letzte Zulassung	18.01.2021
Fahrzeugart	Personenkraftwagen	Hersteller	Hyundai
Typ / Verkaufsbez.	Ioniq (2016->) / IONIQ 1.6 GDI Prime-Paket Plug-In Hybrid (EURO 6d)	Aufbauart	Limousine
Türen	5	Fahrzeug-Ident.-Nr.	KMHC751DGMU24
HSN / TSN	8252 / AHM	DAT Europa-Code®	013451201260001
DAT Marktindex	DE002 6114	Km-Stand abgelesen	30090
Nächste HU §29 StVZO	01 / 2026	Energiequelle / Kraftstoff	Hybr.Benzin/E
Zylinderanzahl	/	Leistung (kW)	77
Hubraum (ccm)	1580	Getriebe	Automatik /
Felgen	Leichtmetall	Farbe / Farbe	Typhoon Silver / MET / Metallic / T2X / Silber

Es wird unterstellt, dass die Gesamtleistung dem abgelesenen Km-Stand entspricht.

## Räder / Reifen

Achse	Reifenbezeichnung	Hersteller/Typ	Art	Profiltiefe
1 links	205 / 55 R 16 91 H	Dunlop / Winter Sport 5	W /O	7 mm
rechts	205 / 55 R 16 91 H	Dunlop / Winter Sport 5	W /O	7 mm
2 links	205 / 55 R 16 91 H	Dunlop / Winter Sport 5	W /O	7 mm
rechts	205 / 55 R 16 91 H	Dunlop / Winter Sport 5	W /O	7 mm
Pannenset	Füllflasche haltbar bis 01.07.2025			

W/ Winter; /O Original; /F Runflat;

## zusätzlicher Reifensatz

Reifenbezeichnung	Hersteller/Typ	Art	Profiltiefe
205 / 55 R 16 91 H	Michelin / Energy Saver MO	S /O	5 mm
205 / 55 R 16 91 H	Michelin / Energy Saver MO	S /O	5 mm
205 / 55 R 16 94 V	Michelin / E Primacy	S /O	6 mm
205 / 55 R 16 94 V	Michelin / E Primacy	S /O	6 mm

S/ Sommer; /O Original; /F Runflat;

Felgen: Leichtmetall

## Serienausstattung

Serie: 3. Bremsleuchte, Ablage tasche an Vordersitzlehnen, Airbag Beifahrerseite, Airbag Beifahrerseite abschaltbar, Airbag Fahrerseite, Alarmanlage, Ambiente-Beleuchtung, Anti-Blockier-System (ABS), Audio-/Radio-Fernbedienung am Lenkrad, Audio-Navigationssystem, Außenspiegel elektr. anklappbar, Außenspiegel elektr. verstell- und heizbar, beide, Außenspiegel lackiert, Außenspiegel mit Umfeldleuchte, Blinkleuchte in Außenspiegel integriert, Bordcomputer, Bremsassistent, Einschaltautomatik für Fahrlicht / Lichtsensor, Elektr. Bremskraftverteilung, Elektron. Stabilitätskontrolle (ESC) mit Bremsassistent, Fahrassistenten-System: Aufmerksamkeits-Assistent, Fahrassistenten-System: Autonome Notbremsfunktion inkl. Frontkollisionswarnung (FCA), Fahrassistenten-System: Berganfahrhilfe, Fahrassistenten-System: Einparkhilfe vorn und hinten, Fahrassistenten-System: Fahrprofilwahl (Drive Mode), Fahrassistenten-System: Fernlichtassistent, Fahrassistenten-System: Querverkehrs-Assistent Heck (Cross Traffic), Fahrassistenten-System: Sicherheitssystem mit automatischem Notruf (ERA GLONASS / eCall), Fahrassistenten-System: Spurhalteassistent, Warnsystem (LDWS, Lane Departure Warning System), Fahrassistenten-System: Stauassistent, Fahrassistenten-System: Totwinkel-Assistent, Fahrassistenten-System: Verkehrsschildassistent, Fensterheber elektr. mit Einklemmschutz, Fensterheber elektrisch vorn + hinten, Fensterzierleisten verchromt, Fernentriegelung Tank und/oder Heckklappe, Freisprecheinrichtung Bluetooth, Gegenlenkunterstützung (Vehicle Stability Management, VSM), Gepäcknetz im Koffer-/Laderaum, Gepäckraumabdeckung / Rollo, Geschwindigkeits-Regelanlage (Tempomat) mit Abstandsregelung ACC, Getriebe 6-Gang - Doppelkupplungsgetriebe, Gurtstraffer, Heckleuchten LED, Heckscheibe heizbar, Heckspoiler mit integrierter Bremsleuchte, Hybrid 104 kW (Motor 1,6 Ltr. - 77 kW), Induktionsladeschale für Smartphone, Innenspiegel mit Abblendautomatik, Isofix-Aufnahmen für Kindersitz, Karosserie: 5-türig, Klimaautomatik 2-Zonen, Komfortsitze vorn inkl. Belüftung, Kopf-Airbag-System, Kopfstützen hinten verstellbar, LM-Felgen, Ladekabel mit Typ 2-Stecker, Lenkrad (Leder), Lenkrad heizbar, Lenkrad mit Schaltwippen, Leseleuchte, Leuchtweitenregelung, Leuchtweitenregelung automatisch, Licht-aus-Automatik, Luftdüsen hinten, Mittelarmlehne hinten mit Getränkehalter, Mittelarmlehne vorn mit Fach, Modellpflege, Parkbremse elektrisch (EPB), Prime-Paket, Radioempfang digital (DAB+), Raucher-Paket, Reifen-Reparaturkit, Reifendruck-Kontrollsystem, Rückfahrkamera, Rücksitzlehne geteilt/klappbar, Schadstoffarm nach Abgasnorm Euro 6d, Schalt-/Wählhebelgriff Leder, Scheibenbeschlagerkennung / Regelung, Scheibenwischer mit Regensensor, Scheinwerfer LED, Scheinwerfer Teil-LED (Abblendlicht), Seitenairbag vorn, Seitenaufprallschutz, Seitenscheiben ab B-Säule abgedunkelt, Service-System: Remote Services (Blue Link), Servolenkung elektronisch gesteuert, Sicherheitsgurte vorn höhenverstellbar, Sitz vorn links elektr. verstellbar (mit Lendenwirbelstütze), Sitz vorn links höhenverstellbar, Sitz vorn rechts höhenverstellbar, Sitzbezug / Polsterung: Leder, Sitzheizung hinten, Sitzheizung vorn, Smart-Key, Sonnenblenden mit Spiegel (beleuchtet), Sound-System Infinity (8 Lautsprecher), Start-Stop-Knopf, Steckdose (12V-Anschluß) im Koffer-/Laderaum, Stoßfänger Wagenfarbe, Tagfahrlicht LED, Türgriffe außen Wagenfarbe (mit Chromleiste), Türgriffe innen verchromt, USB-Anschluss + AUX-IN-Anschluss, Verglasung getönt, Warnanlage für Sicherheitsgurte, Fahrer-/Beifahrerseite, Wegfahrsperrung (elektronisch), Zentralverriegelung mit Fernbedienung

---

### Sonderausstattung

Code	Bezeichnung
11000	Metallic-Lackierung

---

### Allgemeinzustand und Wartung

Abgesehen von den beschriebenen Schäden/Mängeln weist das Fahrzeug/Objekt einen, bezogen auf Alter und Nutzung, üblichen Gesamtzustand auf.

Wartungsnachweis: digital  
letzte Wartung: am 22.01.2024 bei Kilometerstand 30.086

---

### Akzeptierter Zustand / Gebrauchsspuren

Das Fahrzeug weist dem Alter, der Laufleistung und dem Einsatzzweck entsprechende Gebrauchsspuren auf.

---

### Fehlende Teile

1. Abdeckung Sicherungskasten



Bild 1 : Diagonal von vorn

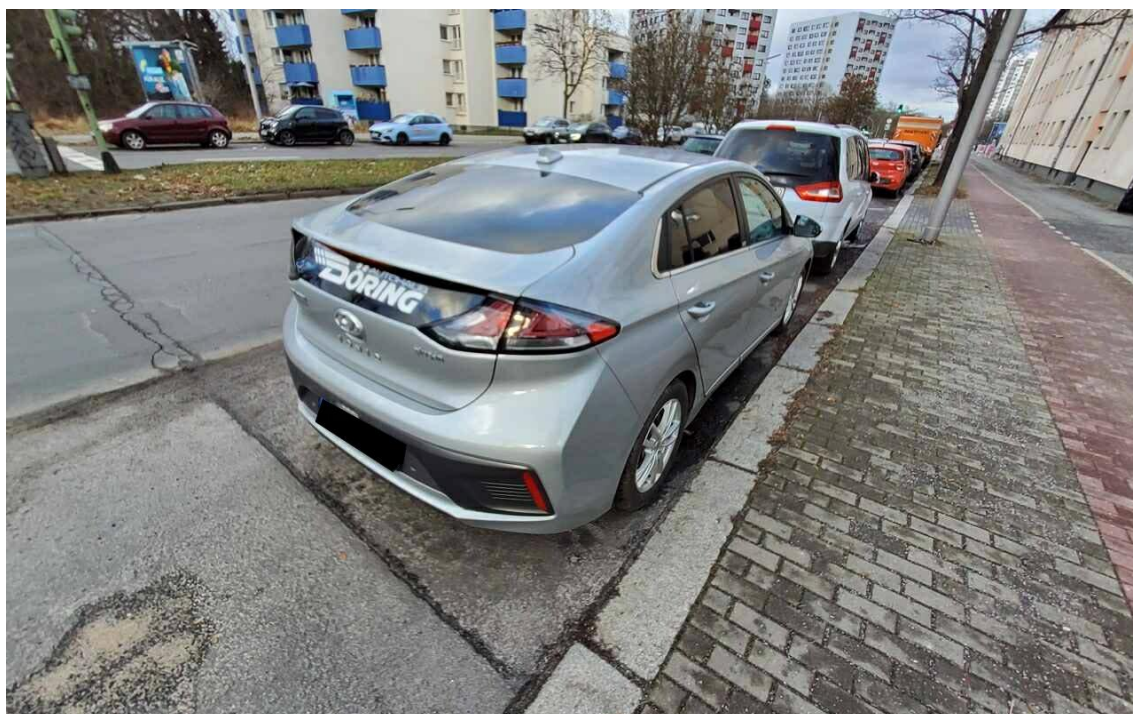


Bild 2 : Diagonal von hinten



Bild 3 : Tacho mit KM Stand



Bild 4 : Innenraum durch Beifahrertür

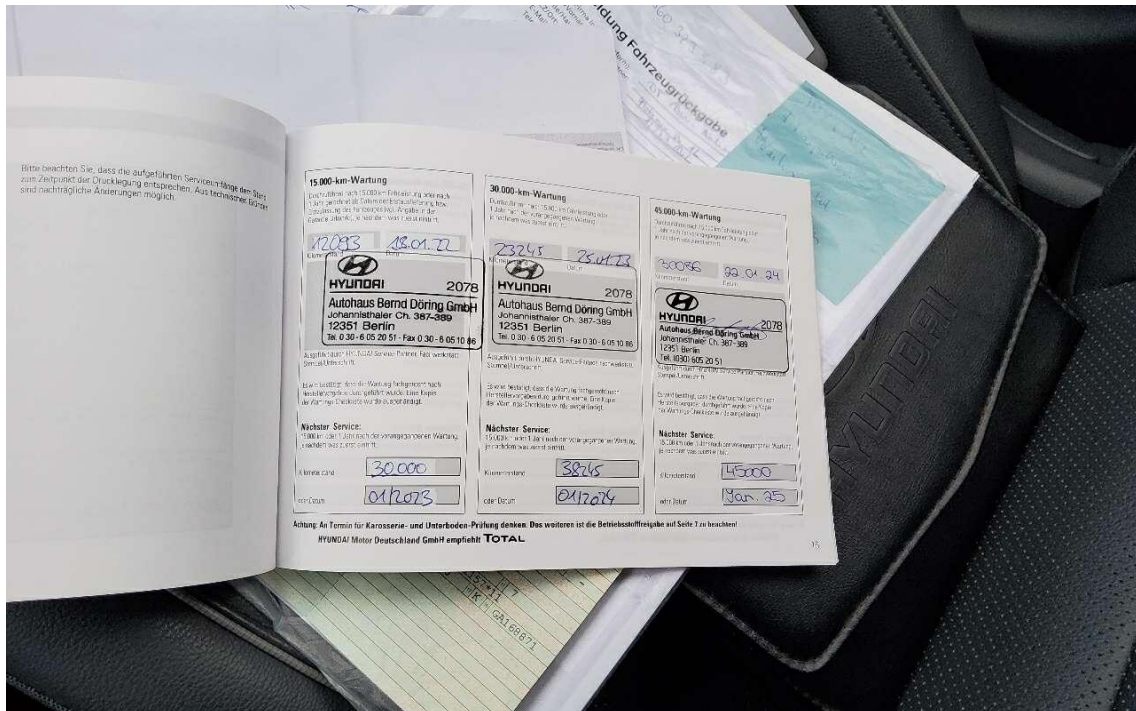


Bild 5 : Wartungsnachweise



Bild 6 : Abdeckung Sicherungskasten fehlt