

Zustandsbericht / Minderwertgutachten

Vorgang

Auftraggeber ALD AutoLeasing D GmbH Kooperationen, Nedderfeld 95, 22529 Hamburg
Besichtigung 20.03.2024

Bemerkungen

Der im Zustandsbericht festgestellte Fahrzeugzustand bezieht sich nur auf die festgestellten Schäden oder Mängel, die über die normale Abnutzung entsprechend der Laufzeit/Laufleistung bzw. über das übliche Verschleißmaß hinausgehen.

Die Besichtigung umfasste eine äußere Inaugenscheinnahme des Fahrzeuges ohne die Demontage von Verkleidungsteilen etc.

Das Ergebnis der Besichtigung wurde nach den Kriterien des Auftraggebers (faire Fahrzeugbewertung) durchgeführt.

Die hier aufgeführten Positionen berücksichtigen nur Schäden, die gemäß „faire Fahrzeugbewertung“ als „nicht akzeptierter Zustand“ einzustufen sind.

Bei der Lackschichtdickenmessung wurden bei mindestens drei Messungen pro Bauteil Lackschichtdicken von 100 µm bis 144 µm festgestellt.

Es wurde eine optische Überprüfung auf Vorschäden und eine Lackschichtdickenmessung vorgenommen. Die augenscheinliche Überprüfung sowie die Lackschichtdickenmessung ergaben keine Hinweise auf Nachlackierungen, Instandsetzungsarbeiten oder reparierte Vorschäden.

Die vorgefundenen Besichtigungsbedingungen waren ausreichend. Abgasrelevante Baugruppen wurden messtechnisch nicht überprüft. Folglich wurden Mängel, die nur bei einer Abgasuntersuchung feststellbar sind, nicht berücksichtigt.

Für die Bearbeitung des Vorganges standen folgende Unterlagen zur Verfügung: - Aktenauszug
2 Hauptschlüssel vorgelegt.

Fahrzeugdaten

Erstzulassung	23.03.2021	Fahrzeugart	Personenkraftwagen
Hersteller	Renault	Typ / Verkaufsbez.	Kadjar (06.2015->) / Kadjar 1.3 TCe 140 Black Edition GPF (EURO 6d)
Aufbauart	SUV	Türen	5
Fahrzeug-Ident.-Nr.	VF1RFE0096677	HSN / TSN	3333 / BJU
DAT Europa-Code®	017201400430011	DAT Marktindex	DE00D 6110
Km-Stand abgelesen	42790	Nächste HU §29 StVZO	02 / 2026
Energiequelle / Kraftstoff	Benzin	Leistung (kW)	103
Hubraum (ccm)	1332	Schadstoffklasse:	EURO6;WLTP;AP;PI/CI; M, N1 I
Getriebe	Automatik /	Felgen	Leichtmetall
Farbe	STERNEN-SCHWARZ / Metallic / TEGNE		

Es wird unterstellt, dass die Gesamtlaufleistung dem abgelesenen Km-Stand entspricht.

Räder / Reifen

Achse	Reifenbezeichnung	Hersteller/Typ	Art	Profiltiefe
1 links	215 / 60 R 17 96 H	Goodyear / Vector 4Seasons G2	A / O	4 mm
rechts	215 / 60 R 17 96 H	Goodyear / Vector 4Seasons G2	A / O	4 mm
2 links	215 / 60 R 17 96 H	Goodyear / Vector 4Seasons G2	A / O	7 mm
rechts	215 / 60 R 17 96 H	Goodyear / Vector 4Seasons G2	A / O	7 mm
Pannenset				

A/ Ganzjahres; /O Original; /F Runflat;

Serienausstattung

Serie: Adaptive Geschwindigkeitsregelanlage, Airbag Beifahrerseite abschaltbar, Airbag Fahrer-/Beifahrerseite, Ambiente-Beleuchtung Mittelkonsole, Anti-Blockier-System (ABS), Antischlupfregelung (ASR), Antriebsart: Frontantrieb, Audio-Navigationssystem R-Link 2 mit Touchscreen-Farbdisplay, Außenspiegel asphärisch, links, Außenspiegel elektr. verstell- und heizbar, Außenspiegel mit Umfeldleuchte, Außenspiegel schwarz hochglänzend, Blinkleuchten LED in Außenspiegel integriert, Bremsassistent, City-Paket, Coming-Home-Lichtfunktion, Dachreling verchromt, Easy-Park-Assistent, Elektron. Stabilitäts-Programm (ESP), Fahrassistenz-System: Aktiver Notbrems-Assistent, Fahrassistenz-System: Berganfahr-Assistent (HSA), Fahrassistenz-System: Einparkhilfe vorn und hinten mit Rückfahrkamera, Fensterheber elektrisch vorn + hinten, Fensterzierleisten verchromt, Geschwindigkeits-Begrenzeranlage, Geschwindigkeits-Regelanlage (Tempomat), Getriebe 7-Gang - Doppelkupplungsgetriebe, Heckleuchten LED, Innenraumfilter: Geruchs- und Allergenfilter, Innenspiegel mit Ablendautomatik, Isofix-Aufnahmen für Kindersitz, Karosserie: 5-türig, Klimaautomatik 2-Zonen mit autom. Umluft-Control, Kopf-Airbag-System hinten, Kopf-Airbag-System vorn, LM-Felgen, Lendenwirbelstütze Sitz vorn links, Lenkrad (Leder), Lenksäule (Lenkrad) höhenverstellbar, Lenksäule (Lenkrad) längsverstellbar, Licht- und Regensensor, Luftdüsen im Fond, Mittelarmlehne vorn, Modellpflege, Modularitäts-Paket, Motor 1,3 Ltr. - 103 kW TCE, Nebelscheinwerfer LED, Otto-Partikelfilter (GPF), Parkbremse elektrisch, Radstand 2646 mm, Raucher-Paket, Reifendruck-Kontrollsystem, Safety-Paket, Schadstoffarm nach Abgasnorm Euro 6d, Schalt-/Wählhebelgriff Leder, Scheinwerfer Full-LED, Seitenairbag vorn, Seitenschutzleisten mit Chromeinlage, Servolenkung elektronisch gesteuert, Sitz vorn links elektr. verstellbar, Sitz vorn links höhenverstellbar, Sitzbezug / Polsterung: Leder / Alcantara, Sitze vorn mit ausziehbarer Oberschenkelauflage, Sitzheizung vorn, Sonnenblenden mit Spiegel (beleuchtet), Sound-System BOSE, Start/Stop-Anlage, Steckdose (12V-Anschluß) 2.Sitzreihe, Tagfahrlicht LED, Touchscreen (7,0 Zoll), Unterfahrschutz vorn und hinten lackiert, Verglasung hinten abgedunkelt, Zentralverriegelung / Startanlage Handsfree Entry & Drive

Sonderausstattung

Code	Bezeichnung
11000	Metallic-Lackierung
68707	Reserverad als Notrad

Allgemeinzustand und Wartung

Abgesehen von den beschriebenen Schäden/Mängeln weist das Fahrzeug/Objekt einen, bezogen auf Alter und Nutzung, üblichen Gesamtzustand auf.

Wartungsnachweis: vollständig
letzte Wartung: am 02 / 2024 bei Kilometerstand 41.725

Akzeptierter Zustand / Gebrauchsspuren

Das Fahrzeug weist dem Alter, der Laufleistung und dem Einsatzzweck entsprechende Gebrauchsspuren auf.

Bezeichnung des Schadens

Felge vorne rechts, zerkratzt, Gebrauchsspur
(Bild 6)



Bild 1 : Diagonal von vorn



Bild 2 : Diagonal von hinten



Bild 3 : Tacho mit KM Stand



Bild 4 : Innenraum durch Beifahrertür

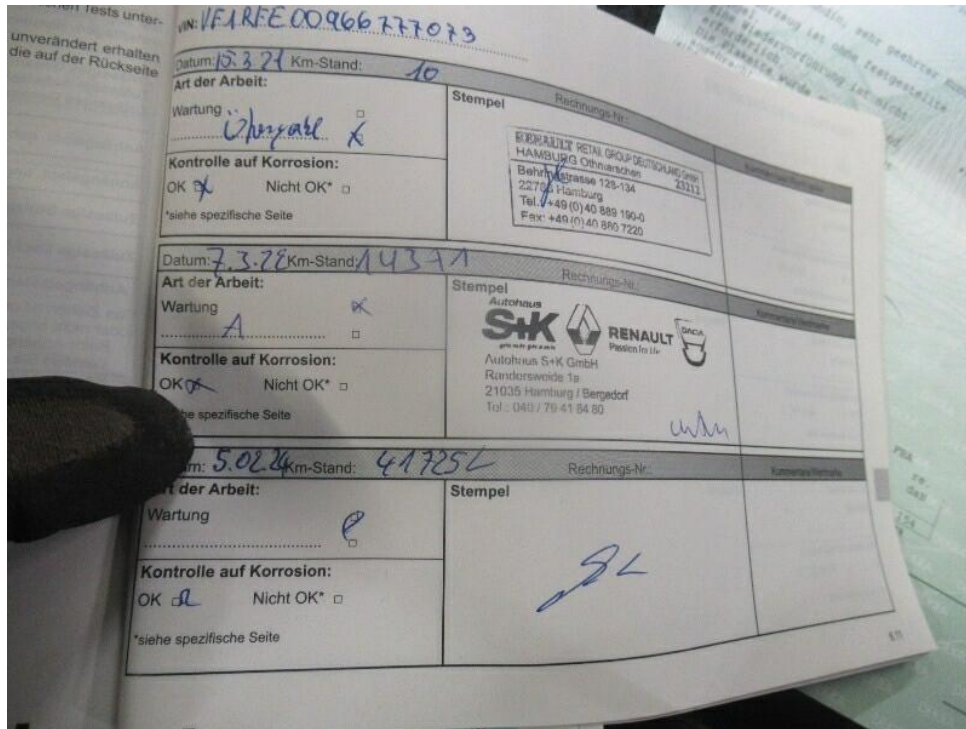


Bild 5 : Wartungsnachweise

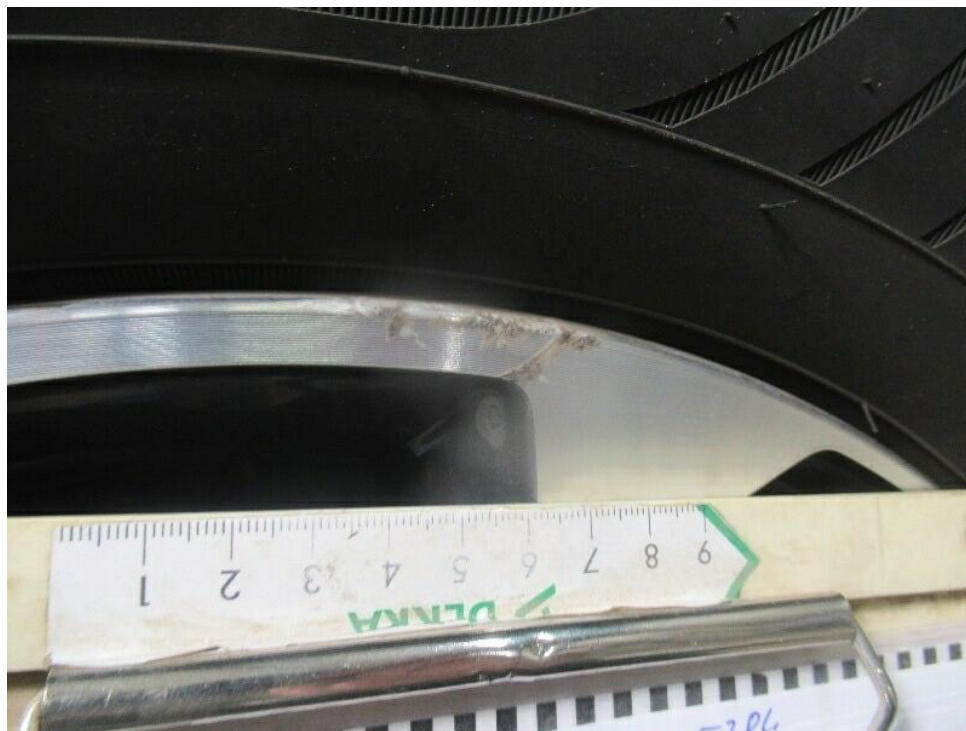


Bild 6 : Felge vorne rechts, zerkratzt, Gebrauchsspur