

Zustandsbericht / Minderwertgutachten

Vorgang

Auftraggeber
Besichtigung

ALD AutoLeasing D GmbH Kooperationen, Nedderfeld 95, 22529 Hamburg
04.04.2024

Bemerkungen

Der im Zustandsbericht festgestellte Fahrzeugzustand bezieht sich nur auf die festgestellten Schäden oder Mängel, die über die normale Abnutzung entsprechend der Laufzeit/Laufleistung bzw. über das übliche Verschleißmaß hinausgehen.

Die Besichtigung umfasste eine äußere Inaugenscheinnahme des Fahrzeuges ohne die Demontage von Verkleidungsteilen etc.

Das Ergebnis der Besichtigung wurde nach den Kriterien des Auftraggebers (faire Fahrzeugbewertung) durchgeführt.

Die hier aufgeführten Positionen berücksichtigen nur Schäden, die gemäß „faire Fahrzeugbewertung“ als „nicht akzeptierter Zustand“ einzustufen sind.

Bei der Lackschichtdickenmessung wurden bei mindestens drei Messungen pro Bauteil Lackschichtdicken von 90 µm bis 120 µm festgestellt.
Es wurde eine optische Überprüfung auf Vorschäden und eine Lackschichtdickenmessung vorgenommen. Die augenscheinliche Überprüfung sowie die Lackschichtdickenmessung ergaben keine Hinweise auf Nachlackierungen, Instandsetzungsarbeiten oder reparierte Vorschäden.
Die vorgefundenen Besichtigungsbedingungen waren ausreichend. Das Fahrzeug / Objekt wurde von oben und auf einer Hebebühne von unten besichtigt. Im Rahmen der Fahrzeug / Objektbesichtigung wurde ein Probelauf des Motors durchgeführt. Abgasrelevante Baugruppen wurden messtechnisch nicht überprüft. Folglich wurden Mängel, die nur bei einer Abgasuntersuchung feststellbar sind, nicht berücksichtigt.
2 Hauptschlüssel vorgelegt.

Fahrzeugdaten

Erstzulassung	08.03.2021	Fahrzeugart	Personenkraftwagen
Hersteller	Hyundai	Typ / Verkaufsbez.	Ioniq (2016->) / IONIQ Premium-Paket Elektro
Aufbauart	Limousine	Türen	5
Fahrzeug-Ident.-Nr.	KMHC851JFMU07	HSN / TSN	8252 / AHL
DAT Europa-Code®	013451200600002	DAT Marktindex	DE002 6113
Km-Stand abgelesen	32667	Energiequelle / Kraftstoff	Elektro
Zylinderanzahl	/	Leistung (kW)	25
Schadstoffklasse:	2017/1151;WLTP;reine	Getriebe	Automatik /
Felgen	Elektrofz	Farbe	Grau / Uni / USS
	Leichtmetall		
	Es wird unterstellt, dass die Gesamtleistung dem abgelesenen Km-Stand entspricht.		

Räder / Reifen

Achse	Reifenbezeichnung	Hersteller/Typ	Art	Profiltiefe
1 links	205 / 60 R 16 92 H	Michelin / Energy Saver + AO	S/O	5 mm
rechts	205 / 60 R 16 92 H	Michelin / Energy Saver + AO	S/O	5 mm
2 links	205 / 60 R 16 92 H	Michelin / Energy Saver + AO	S/O	5 mm
rechts	205 / 60 R 16 92 H	Michelin / Energy Saver + AO	S/O	5 mm
Pannenset				

S/ Sommer; /O Original;

Serienausstattung

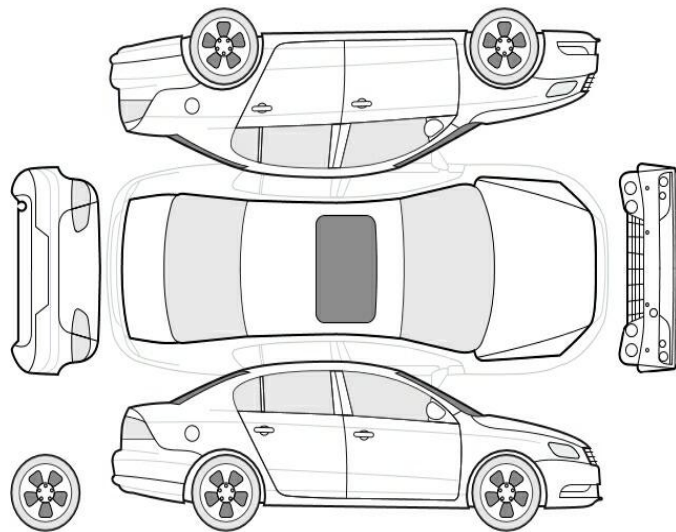
Serie: 3. Bremsleuchte, Ablage tasche an Vordersitzlehnen, Airbag Beifahrerseite, Airbag Beifahrerseite abschaltbar, Airbag Fahrerseite, Alarmanlage, Ambiente-Beleuchtung, Anti-Blockier-System (ABS), Audio-/Radio-Fernbedienung am Lenkrad, Audio-Navigationssystem, Außenspiegel elektr. anklappbar, Außenspiegel elektr. verstell- und heizbar, beide, Außenspiegel lackiert, Außenspiegel mit Umfeldleuchte, Blinkleuchte in Außenspiegel integriert, Bordcomputer, Bremsassistent, Einschaltautomatik für Fahrlicht / Lichtsensor, Elektr. Bremskraftverteilung, Elektromotor 100 kW (cont. 26 kW), Elektron. Stabilitätskontrolle (ESC) mit Bremsassistent, Fahrassistenten-System: Aufmerksamkeits-Assistent, Fahrassistenten-System: Autonome Notbremsfunktion inkl. Frontkollisionswarnung (FCA), Fahrassistenten-System: Berganfahrhilfe, Fahrassistenten-System: Einparkhilfe vorn und hinten, Fahrassistenten-System: Fahrprofilwahl (Drive Mode), Fahrassistenten-System: Fernlichtassistent, Fahrassistenten-System: Querverkehrs-Assistent Heck (Cross Traffic), Fahrassistenten-System: Sicherheitssystem mit automatischem Notruf (ERA GLONASS / eCall), Fahrassistenten-System: Spurhalteassistent, Warnsystem (LDWS, Lane Departure Warning System), Fahrassistenten-System: Stauassistent, Fahrassistenten-System: Totwinkel-Assistent, Fahrassistenten-System: Verkehrsschildassistent, Fensterheber elektr. mit Einklemmschutz, Fensterheber elektrisch vorn + hinten, Fensterzierleisten verchromt, Freisprecheinrichtung Bluetooth, Gegenlenkunterstützung (Vehicle Stability Management, VSM), Gepäcknetz im Koffer-/Laderaum, Gepäckraumabdeckung / Rollo, Geschwindigkeits-Regelanlage (Tempomat) mit Abstandsregelung ACC, Getriebe für Elektrofahrzeug, Gurtstraffer, Heckleuchten LED, Heckscheibe heizbar, Heckspoiler mit integrierter Bremsleuchte, Induktionsladeschale für Smartphone, Innenspiegel mit Abblendautomatik, Isofix-Aufnahmen für Kindersitz, Karosserie: 5-türig, Klimaautomatik, Komfortsitze vorn inkl. Belüftung, Kopf-Airbag-System, Kopfstützen hinten verstellbar, LM-Felgen, Ladekabel mit Typ 2-Stecker, Lenkrad (Leder), Lenkrad heizbar, Lenkrad mit Schaltwippen, Leseleuchte, Leuchtweitenregelung automatisch, Licht-aus-Automatik, Luftdüsen hinten, Mittelarmlehne hinten mit Getränkehalter, Mittelarmlehne vorn mit Fach, Modellpflege, Notladekabel (ICCB), Parkbremse elektrisch (EPB), Premium-Paket, Radioempfang digital (DAB+), Raucher-Paket, Reifen-Reparaturkit, Reifendruck-Kontrollsystem, Rückfahrkamera, Rücksitzlehne geteilt/klappbar, Schalt-/Wählhebelgriff Leder, Scheibenbeschlagenerkennung / Regelung, Scheibenwischer mit Regensensor, Scheinwerfer LED, Scheinwerfer Teil-LED (Abblendlicht), Seitenairbag vorn, Seitenaufprallschutz, Seitenscheiben ab B-Säule abgedunkelt, Service-System: Remote Services (Blue Link), Servolenkung elektronisch gesteuert, Sicherheitsgurte vorn höhenverstellbar, Sitz vorn links elektr. verstellbar (mit Lendenwirbelstütze), Sitz vorn links höhenverstellbar, Sitz vorn rechts höhenverstellbar, Sitzbezug / Polsterung: Leder, Sitzheizung hinten, Sitzheizung vorn, Smart-Key, Sonnenblenden mit Spiegel (beleuchtet), Sound-System Infinity (8 Lautsprecher), Start-Stop-Knopf, Steckdose (12V-Anschluß) im Koffer-/Laderaum, Stoßfänger Wagenfarbe, Tagfahrlicht LED, Türgriffe außen Wagenfarbe (mit Chromleiste), Türgriffe innen verchromt, USB-Anschluss + AUX-IN-Anschluss, Verglasung getönt, Warnanlage für Sicherheitsgurte, Fahrer-/Beifahrerseite, Wegfahrsperrung (elektronisch), Wärmepumpe für Heizungs-/Klimaanlage, Zentralverriegelung mit Fernbedienung

Allgemeinzustand und Wartung

Abgesehen von den beschriebenen Schäden/Mängeln weist das Fahrzeug/Objekt einen, bezogen auf Alter und Nutzung, üblichen Gesamtzustand auf.

Wartungsnachweis: vollständig
letzte Wartung: am 02 / 2024 bei Kilometerstand 31.788

Nicht akzeptierter Zustand / Ausstehende Reparaturen



Bezeichnung des Schadens / Rep.-Weg

1. HU/AU, überfällig, durchführen

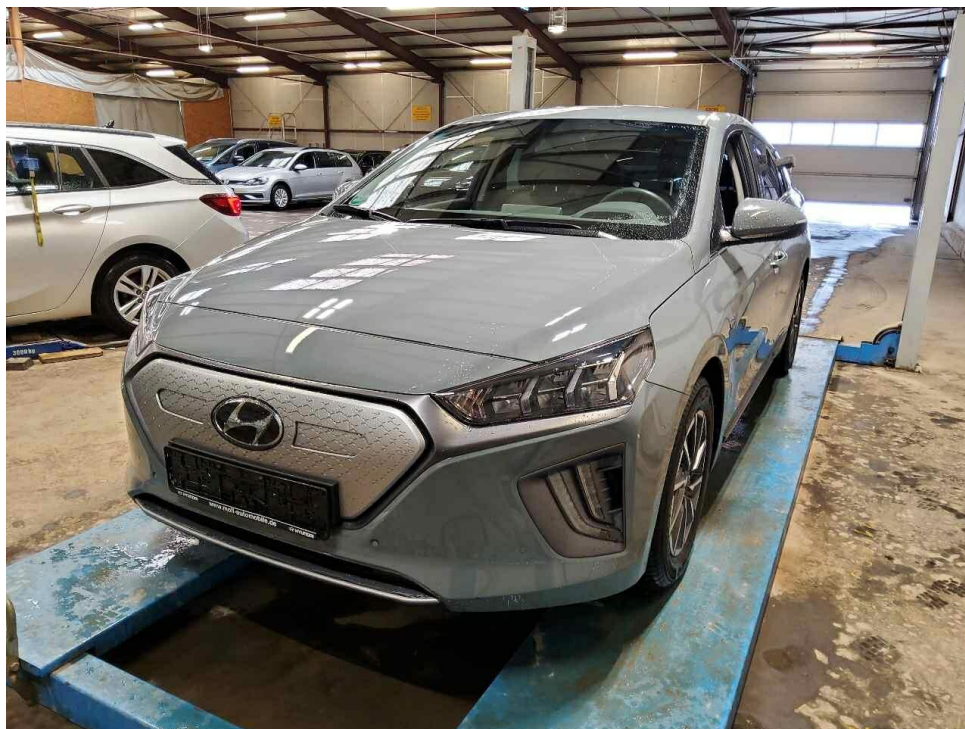


Bild 1 : Diagonal von vorn

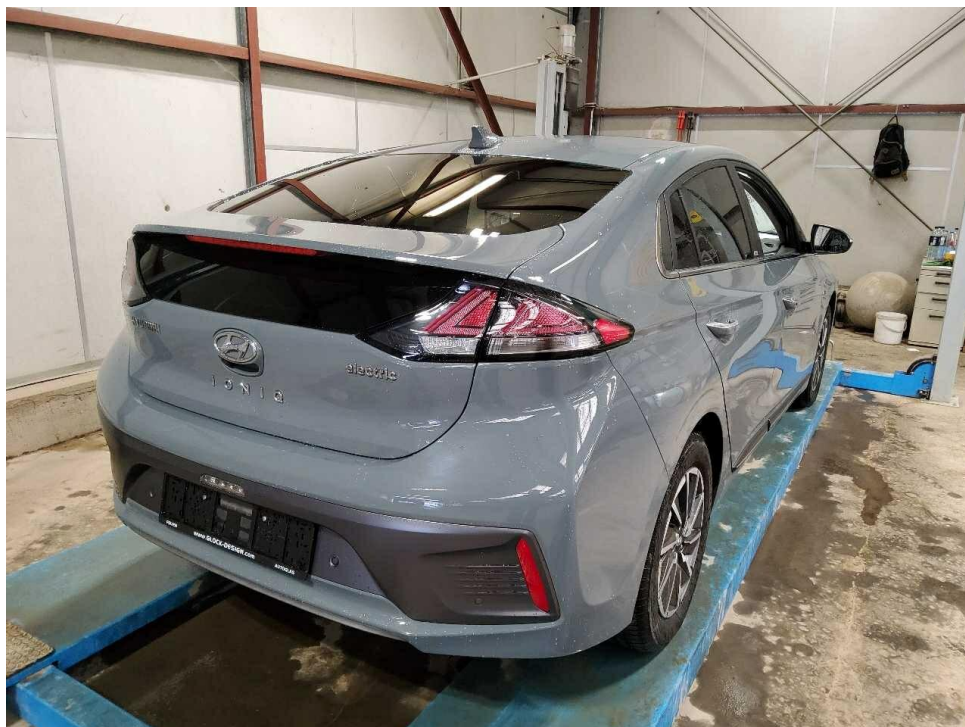


Bild 2 : Diagonal von hinten



Bild 3 : Tacho mit KM Stand

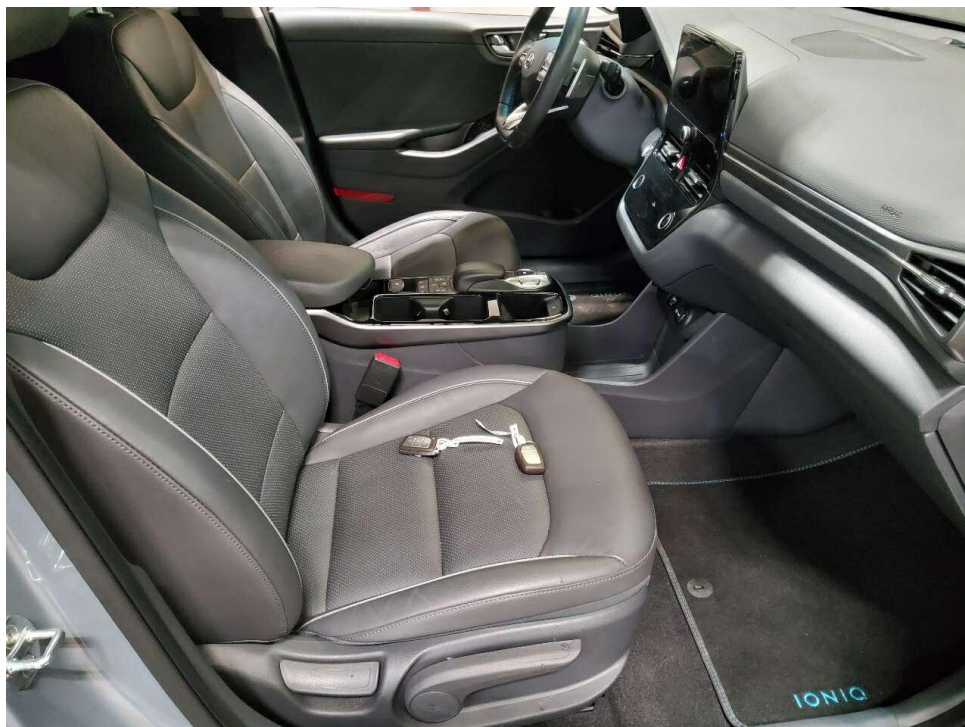


Bild 4 : Innenraum durch Beifahrertür

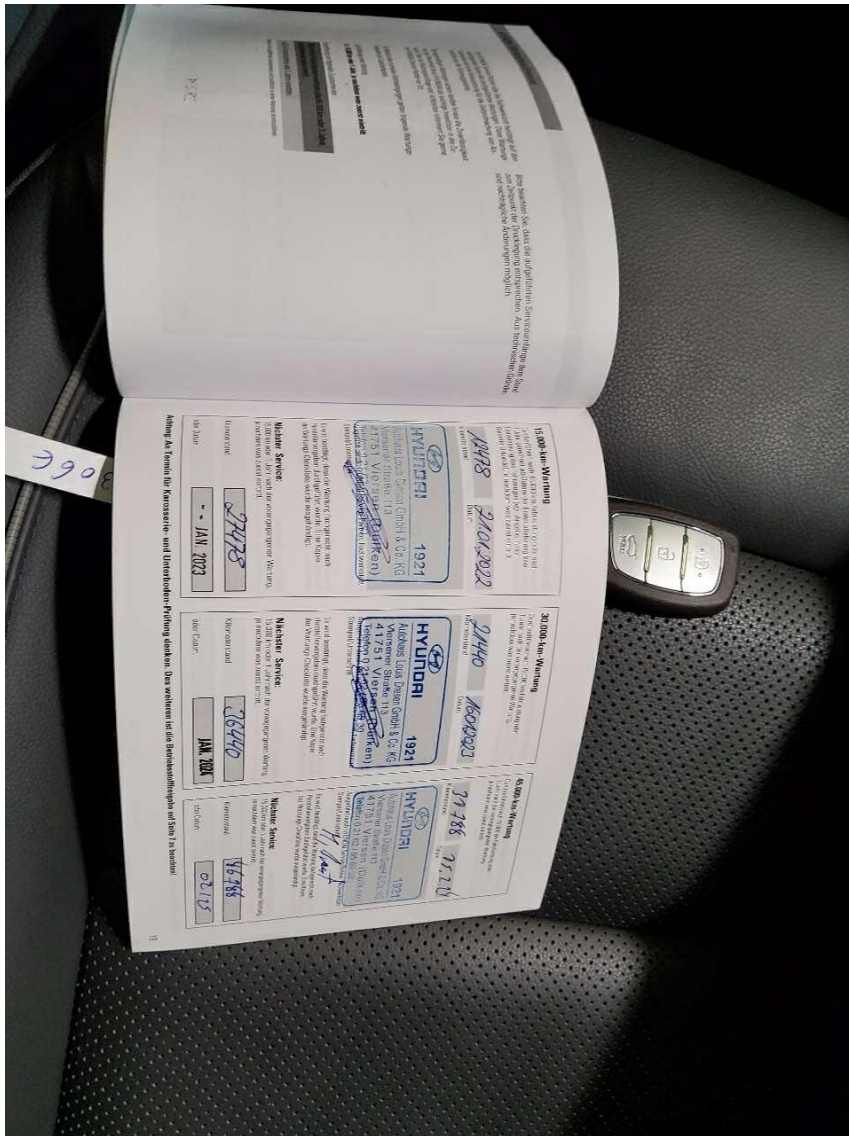


Bild 5 : Wartungsnachweise