

Zustandsbericht / Minderwertgutachten

Vorgang

Auftraggeber
Besichtigung

ALD AutoLeasing D GmbH Kooperationen, Nedderfeld 95, 22529 Hamburg
08.04.2024

Bemerkungen

Der im Zustandsbericht festgestellte Fahrzeugzustand bezieht sich nur auf die festgestellten Schäden oder Mängel, die über die normale Abnutzung entsprechend der Laufzeit/Laufleistung bzw. über das übliche Verschleißmaß hinausgehen.

Die Besichtigung umfasste eine äußere Inaugenscheinnahme des Fahrzeuges ohne die Demontage von Verkleidungsteilen etc.

Das Ergebnis der Besichtigung wurde nach den Kriterien des Auftraggebers (faire Fahrzeugbewertung) durchgeführt.

Die hier aufgeführten Positionen berücksichtigen nur Schäden, die gemäß „faire Fahrzeugbewertung“ als „nicht akzeptierter Zustand“ einzustufen sind.

Bei der Lackschichtdickenmessung wurden bei mindestens drei Messungen pro Bauteil Lackschichtdicken von 160 µm bis 190 µm festgestellt.
Es wurde eine optische Überprüfung auf Vorschäden und eine Lackschichtdickenmessung vorgenommen. Die augenscheinliche Überprüfung sowie die Lackschichtdickenmessung ergaben keine Hinweise auf Nachlackierungen, Instandsetzungsarbeiten oder reparierte Vorschäden.
Die vorgefundenen Besichtigungsbedingungen waren ausreichend. Das Fahrzeug / Objekt wurde von oben und auf einer Hebebühne von unten besichtigt. Im Rahmen der Fahrzeug / Objektbesichtigung wurde ein Probelauf des Motors durchgeführt. Abgasrelevante Baugruppen wurden messtechnisch nicht überprüft. Folglich wurden Mängel, die nur bei einer Abgasuntersuchung feststellbar sind, nicht berücksichtigt.
2 Hauptschlüssel vorgelegt.

Fahrzeugdaten

| | | | |
|----------------------------|---------------------|----------------------|--|
| Erstzulassung | 28.12.2020 | Fahrzeugart | Personenkraftwagen |
| Hersteller | Land Rover | Typ / Verkaufsbez. | Discovery Sport (02.2015->) / Discovery Sport 2.0 P200 S AWD Start/Stopp (EURO 6 5 |
| Aufbauart | Geländewagen | Türen | 5 |
| Fahrzeug-Ident.-Nr. | SALCA2BX4LH88 | HSN / TSN | 1590 / AIP |
| DAT Europa-Code® | 017300650040011 | DAT Marktindex | DE008 6109 |
| Km-Stand abgelesen | 21468 | Nächste HU §29 StVZO | 03 / 2026 |
| Energiequelle / Kraftstoff | Hybr.Benzin/E | Leistung (kW) | 147 |
| Hubraum (ccm) | 1997 | Schadstoffklasse: | EURO6;WLTP;DG;PI/CI; M, N1 I |
| Getriebe | Automatik / | Felgen | Leichtmetall |
| Farbe | Schwarz / Uni / 1AG | | |

Es wird unterstellt, dass die Gesamtlaufleistung dem abgelesenen Km-Stand entspricht.

Räder / Reifen

| Achse | Reifenbezeichnung | Hersteller/Typ | Art | Profiltiefe |
|-----------|---------------------|-------------------------|-------|-------------|
| 1 links | 235 / 50 R 20 104 W | Pirelli / Scorpion Zero | A / O | 6 mm |
| rechts | 235 / 50 R 20 104 W | Pirelli / Scorpion Zero | A / O | 6 mm |
| 2 links | 235 / 50 R 20 104 W | Pirelli / Scorpion Zero | A / O | 6 mm |
| rechts | 235 / 50 R 20 104 W | Pirelli / Scorpion Zero | A / O | 6 mm |
| Pannenset | | | | |

A/ Ganzjahres; /O Original;

Serienausstattung

Serie: 6 Lautsprecher, Airbag Fahrer-/Beifahrerseite, Allwetter-/ Ganzjahresreifen, Anhänger-Stabilisierungs-Programm, Anti-Blockier-System (ABS), Antriebsart: Allradantrieb, Audiosystem: Sound-System (180 Watt, 6 Lautsprecher), Außenspiegel elektr. verstell- und heizbar, Außenspiegel elektr. verstell-, heiz- und anklappbar, mit Ablendautomatik und Umfeldleuchte, Außenspiegel schwarz lackiert, Blinkleuchte in Außenspiegel integriert, Blinkleuchten mit Lauflicht, Dach Wagenfarbe, Dynamische Stabilitätskontrolle (DSC), Einparkhilfe vorn und hinten, Elektr. Bremskraftverteilung, Fahrassistenz-System: All-Terrain Progress Control (ATPC), Fahrassistenz-System: Antriebsmomentkontrolle (Torque Vectoring), Fahrassistenz-System: Aufmerksamkeits-Assistent, Fahrassistenz-System: Autonomer Notbrems-Assistent, Fahrassistenz-System: Bergabfahrkontrolle (HDC), Fahrassistenz-System: Berganfahr-Assistent, Fahrassistenz-System: Efficient Driveline, Fahrassistenz-System: Einparkhilfe 360° (virtuelle Überwachung), Fahrassistenz-System: Notbrems-Assistent, Fahrassistenz-System: Verkehrszeichenerkennung (Traffic Sign Recognition), Fahrwerk mit Schraubenfederung, Fensterheber elektrisch vorn + hinten, Fußgänger-Schutzsystem: Airbag für Fußgänger, Fzg. ohne Modell-Schriftzug, Gepäck-/Laderaumleuchte, Getriebe Automatik - (9-Stufen), Heckscheibe heizbar, InControl Remote Premium (Onlinedienste / Apps), Innenausstattung: Dekoreinlagen Gloss Black, Instrumentenanzeige analog, Isofix-Aufnahmen für Kindersitz, Isofix-Aufnahmen für Kindersitz an Beifahrersitz, Karosserie: 5-türig, Keyless-Entry, Klimaautomatik 2-Zonen, Knieairbag Fahrerseite, Kopf-Airbag-System (Windowbag), Kurvenbremskontrolle (Corner-Brake-Control, CBC), LED-Scheinwerfer mit Tagfahrlicht, Ladekantenschutz (schwarz), Lenkrad (Leder) mit Multifunktion, Lenksäule (Lenkrad) höhenverstellbar, Mittelkonsole mit Ablagefachabdeckung, Modellpflege, Motor 2,0 Ltr. - 147 kW Si4 Turbo KAT, Motor-Schleppmoment-Regulator (MSR / EDC), Multifunktions-Touchscreen, Navigationssystem Pro, Parkbremse elektrisch, Pedale Edelstahl-Design, Radstand 2741 mm, Reifendruck-Kontrollsystem, Rückfahrkamera, Rücksitze geteilt / klappbar, Rücksitzlehnen mit Durchlademöglichkeit, SCR-System (AdBlue-Technologie), Schadstoffarm nach Abgasnorm Euro 6d-TEMP, Scheinwerfer H4, Scheinwerfer LED, Seitenairbag vorn, Servolenkung elektrisch, Sitzbezug / Polsterung: Leder genarbt (Ebony), Smartphone-Paket, Start-Stop-Knopf (Start/Stop-Anlage ohne Schlüssel), Start/Stop-Anlage, Steckdose (12V-Anschluß) mit USB-Anschlüsse (2) in Mittelkonsole, Telefonsystem integriert (mit Bluetooth-Option), Terrain-Response-System, Terrain-Response-System 2, Touchscreen-Farbdisplay (10,2 Zoll), Traktionskontrolle, Türgriffe außen Wagenfarbe, USB-Anschluss in Instrumententafel, Universal-Schnittstelle (USB-/ iPod-/ AUX-Anschluss), Unterfahrschutz (Anthrazit), Wankneigungskontrolle (Roll Stability Control, RSC), Zentralverriegelung mit Funkfernbedienung

Sonderausstattung

| Code | Bezeichnung |
|-------|--|
| 37598 | Ambiente-Beleuchtung einstellbar / dimmbar |
| 14205 | Anhängerkupplung (Kugelkopf abnehmbar) |
| 27819 | Dachhimmel Sonderfarbe Ebony |
| 3949 | Design-Paket Black |
| 41166 | Fahrassistenz-System: Totwinkel-Assistent mit Spurhalteassistent |
| 50140 | LM-Felgen 8x20 (5-Doppelspeichen, Gloss Black) |
| 11000 | Metallic-Lackierung |
| 24773 | Mobiltelefon Schnittstelle mit kabelloser Ladefunktion |
| 32531 | Sitze vorn elektr. verstellbar (14-fach) inkl. Sitzheizung |
| 28404 | Teppich-Fußmatten |
| 22202 | Verglasung hinten abgedunkelt (Privacy Glass) |

Allgemeinzustand und Wartung

Abgesehen von den beschriebenen Schäden/Mängeln weist das Fahrzeug/Objekt einen, bezogen auf Alter und Nutzung, üblichen Gesamtzustand auf.

Wartungsnachweis: vollständig
letzte Wartung: am 17.01.2023 bei Kilometerstand 10.243

Akzeptierter Zustand / Gebrauchsspuren

Das Fahrzeug weist dem Alter, der Laufleistung und dem Einsatzzweck entsprechende Gebrauchsspuren auf.

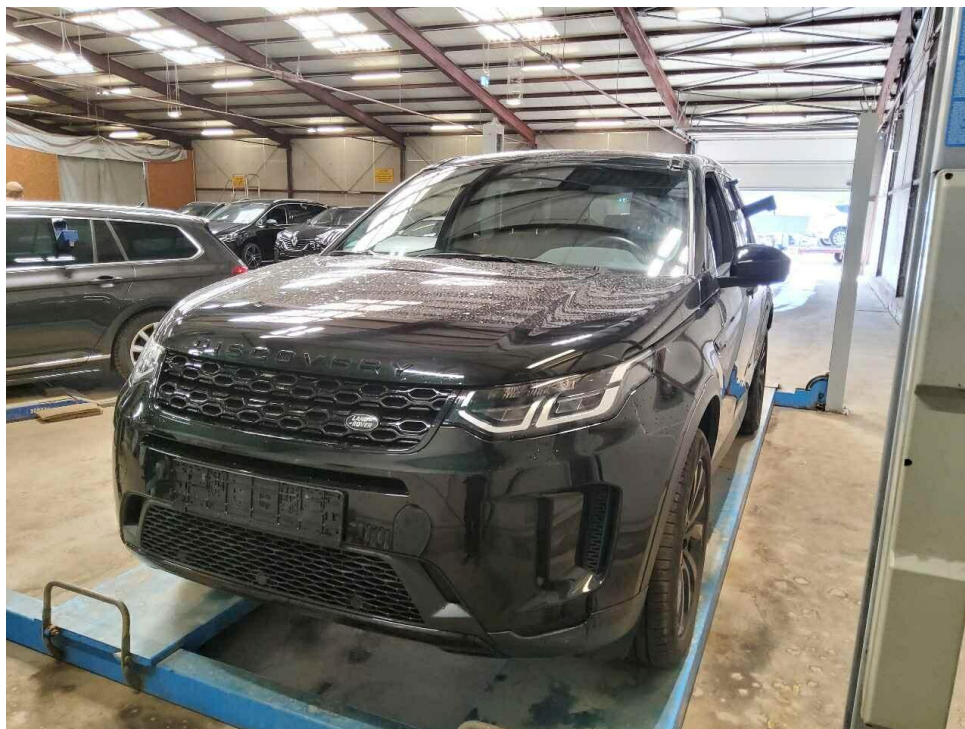


Bild 1 : Diagonal von vorn

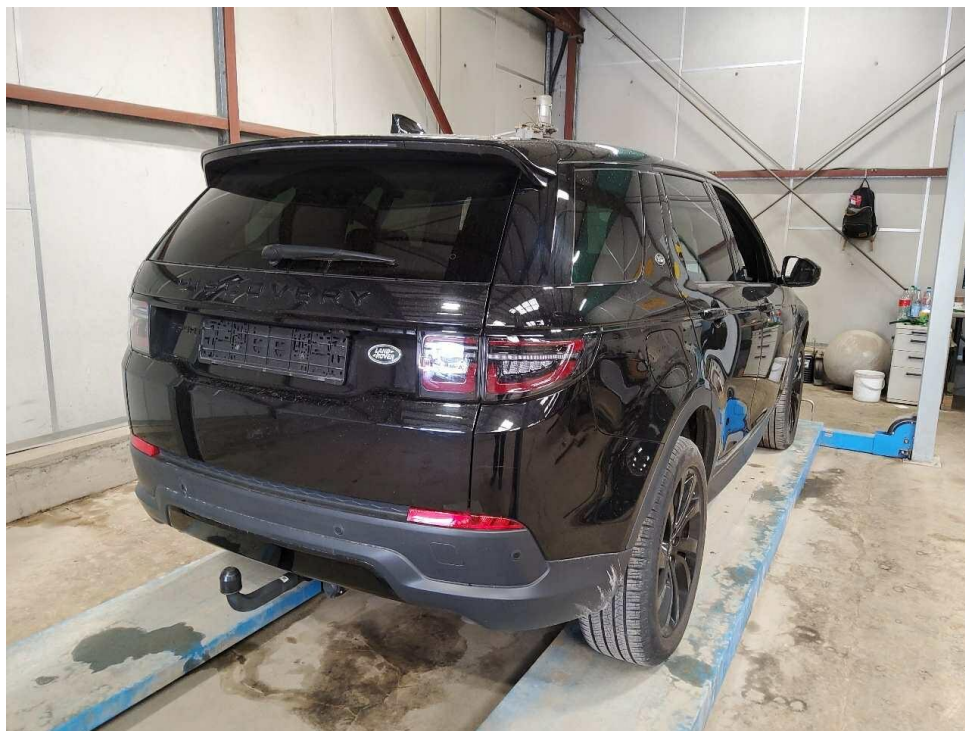


Bild 2 : Diagonal von hinten



Bild 3 : Tacho mit KM Stand

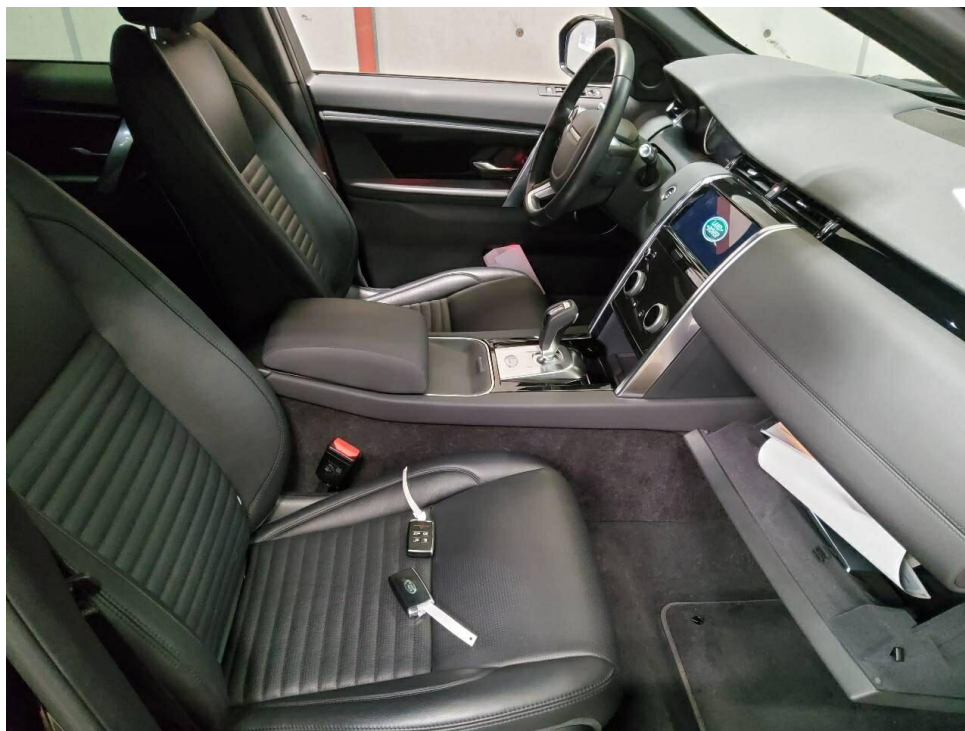


Bild 4 : Innenraum durch Beifahrertür



Bild 5 : Kugelkopf bei abnehmbarer Anhängerkupplung



Bild 6 : Wartungsnachweise