

# Zustandsbericht / Minderwertgutachten

## Vorgang

Auftraggeber  
Besichtigung

ALD AutoLeasing D GmbH Kooperationen, Nedderfeld 95, 22529 Hamburg  
10.04.2024

## Bemerkungen

**Der im Zustandsbericht festgestellte Fahrzeugzustand bezieht sich nur auf die festgestellten Schäden oder Mängel, die über die normale Abnutzung entsprechend der Laufzeit/Laufleistung bzw. über das übliche Verschleißmaß hinausgehen.**

**Die Besichtigung umfasste eine äußere Inaugenscheinnahme des Fahrzeuges ohne die Demontage von Verkleidungsteilen etc.**

**Das Ergebnis der Besichtigung wurde nach den Kriterien des Auftraggebers (faire Fahrzeugbewertung) durchgeführt.**

**Die hier aufgeführten Positionen berücksichtigen nur Schäden, die gemäß „faire Fahrzeugbewertung“ als „nicht akzeptierter Zustand“ einzustufen sind.**

Bei der Lackschichtdickenmessung wurden bei mindestens drei Messungen pro Bauteil Lackschichtdicken von 100 µm bis 123 µm festgestellt.

Es wurde eine optische Überprüfung auf Vorschäden und eine Lackschichtdickenmessung vorgenommen. Die augenscheinliche Überprüfung sowie die Lackschichtdickenmessung ergaben keine Hinweise auf Nachlackierungen, Instandsetzungsarbeiten oder reparierte Vorschäden.

Die vorgefundenen Besichtigungsbedingungen waren ausreichend. Abgasrelevante Baugruppen wurden messtechnisch nicht überprüft. Folglich wurden Mängel, die nur bei einer Abgasuntersuchung feststellbar sind, nicht berücksichtigt.

2 Hauptschlüssel vorgelegt.

## Fahrzeugdaten

Erstzulassung	18.12.2020	Fahrzeugart	Personenkraftwagen
Hersteller	Jaguar	Typ / Verkaufsbez.	I-PACE (03.2018->) / I-PACE SE EV320
Aufbauart	Geländewagen	Türen	5
Fahrzeug-Ident.-Nr.	SADHA2B15M161	HSN / TSN	1590 / AHX
DAT Europa-Code®	013800460060002	DAT Marktindex	DE002 6115
Km-Stand abgelesen	51005	Energiequelle / Kraftstoff	Elektro
Zylinderanzahl	/	Leistung (kW)	172
Getriebe	Automatik /	Felgen	Leichtmetall
Farbe / Farbe	Schwarz / Metallic / Schwarz		

Es wird unterstellt, dass die Gesamtlaufleistung dem abgelesenen Km-Stand entspricht.

## Räder / Reifen

Achse	Reifenbezeichnung	Hersteller/Typ	Art	Profiltiefe
1 links	245 / 50 R 20 105 V	Good Year / Eagle Sport	A / O	5 mm
rechts	245 / 50 R 20 105 V	Good Year / Eagle Sport	A / O	5 mm
2 links	245 / 50 R 20 105 V	Good Year / Eagle Sport	A / O	5 mm
rechts	245 / 50 R 20 105 V	Good Year / Eagle Sport	A / O	5 mm
Pannenset				

A/ Ganzjahres; /O Original;

## Serienausstattung

Serie: Airbag Fahrer-/Beifahrerseite, Ambiente Interieurbeleuchtung, Antriebsart: Allradantrieb, Audio Interface (Universal-Schnittstelle für iPod / AUX / USB / MP3), Audiosystem: Meridian Sound-System (400 Watt, 11 Lautsprecher, Subwoofer), Ausstattungs-Paket: Totwinkel-Assistent, Außenspiegel Wagenfarbe, Außenspiegel elektr. verstell-, heiz- und anklappbar, mit Ablendautomatik, Memoryfunktion und Umfeldleuchte, Bluetooth-Schnittstelle, Bremsenergieerückgewinnung, Brillenfach in Dachhimmel / Dachkonsole integriert, Diebstahl-Warnanlage, Diebstahlschutz-System satellitengestützt (InControl Secure), Dynamische Stabilitätskontrolle (DSC), Einschaltautomatik für Fahrlicht / Lichtsensor, Einstiegsblenden (Edelstahl) mit Schriftzug, Elektromotor 235 kW (cont. 172 kW, Dual-Elektromotor), Fahrassistenz-System: Adaptive Geschwindigkeitsregelanlage mit Verkehrszeichenerkennung, Fahrassistenz-System: Antriebsmomentkontrolle (Torque Vectoring), Fahrassistenz-System: Aufmerksamkeits-Assistent, Fahrassistenz-System: Autonomer Notbrems-Assistent (AEB), Fahrassistenz-System: Berganfahrhilfe (Hill-Holder), Fahrassistenz-System: Spurverlassenswarnung, Fahrassistenz-System: Verkehrszeichenerkennung, Fensterheber elektrisch vorn + hinten, Frontscheibe Verbundglas, Frontscheibe wärmedämmend, Geschwindigkeits-Regelanlage (Tempomat), Geschwindigkeits-Regelanlage geländeabhängig (All Surface Progress Control, ASPC), Getriebe für Elektrofahrzeug, Getränkehalter hinten, Getränkehalter vorn, Heckklappenbetätigung elektrisch, Heckleuchten LED, Heckscheibe heizbar, Heckschürze, Heckspoiler, InControl Apps, InControl Apps Mobile Online Dienste, InControl Pro Services (Internetbasierende Dienste), InControl Remote Premium (Onlinedienste / Apps), InControl Touch Pro Duo Infotainment-System (Farbdisplay), Infotainment-System: Pivi Pro, Innenausstattung: Dekoreinlagen Gloss Black, Innenspiegel mit Ablendautomatik, Instrumentenanzeige TFT-Infodisplay HD, JaguarVoice Sprachsteuerung, Karosserie: 5-türig, Keyless-Entry, Kindersicherung elektrisch, Klimaautomatik 2-Zonen, Kopf-Airbag-System (Windowbag), Ladekabel mit Typ 2-Stecker (Mode 2), Ladekabel mit Typ 2-Stecker (Mode 3), Ladevorrichtung On-Board-Lader, Lenkrad (Sport/Leder), Leseleuchten im Fond, Leuchtweitenregelung automatisch, Lichtassistent (Coming Home, Leaving Home), Make-up-Spiegel im Fond beleuchtet, Mittelarmlehne hinten, Mittelarmlehne vorn, Nebelschlussleuchte integriert, Nichtraucher-Paket, Park-Paket (Einparkhilfe), Parkbremse elektronisch (EPB), Radioempfang digital (DAB+), Radstand 2990 mm, Reifen-Reparaturset, Reifendruck-Kontrollsystem, Rückfahrkamera, Rücksitzlehne geteilt/klappbar, Scheibenwischer mit Regensensor, Scheinwerfer LED mit LED-Signatur, Seitenairbag vorn, Servolenkung, Smartphone-Paket, Smog-Sensor / Luftgütesensor, Sportsitze Leder, Standheizung mit Fernbedienung und Zeitschaltuhr (Timer), Tagfahrlicht LED, Taschenhaken im Gepäckraum, Verzurrösen Koffer-/Laderaum, Warnanlage für Sicherheitsgurte

## Sonderausstattung

Code	Bezeichnung
3581	Ausstattungs-Paket: Black Pack
27819	Dachhimmel Morzine in Ebony
28399	Fußmatten
50158	LM-Felgen 8x20 (5-Speichen, Gloss Black / Style 5068)
11000	Metallic-Lackierung
16302	Panoramadach (Glas)
29500	Sitzheizung vorn

---

### Allgemeinzustand und Wartung

Abgesehen von den beschriebenen Schäden/Mängeln weist das Fahrzeug/Objekt einen, bezogen auf Alter und Nutzung, üblichen Gesamtzustand auf.

Wartungsnachweis:           vollständig  
letzte Wartung:            am 06.12.2022 bei Kilometerstand 29.993

---

### Nicht akzeptierter Zustand / Ausstehende Reparaturen

#### Bezeichnung des Schadens / Rep.-Weg

1. HU fällig,

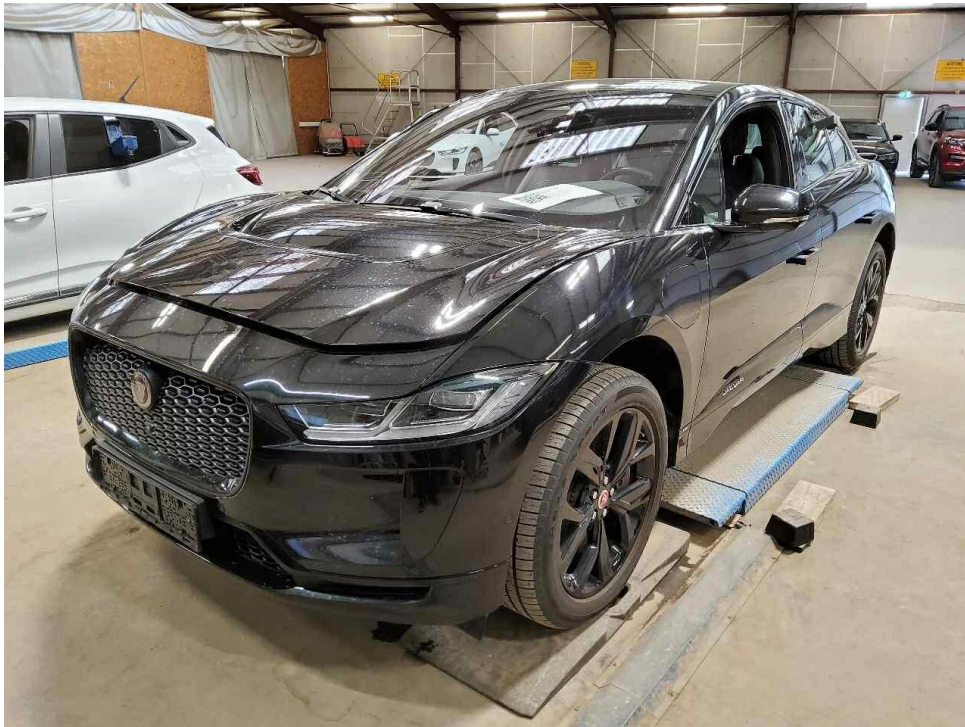


Bild 1 : Diagonal von vorn



Bild 2 : Diagonal von hinten



Bild 3 : Tacho mit KM Stand



Bild 4 : Innenraum durch Beifahrertür



Bild 5 : Wartungsnachweise