

Zustandsbericht / Minderwertgutachten

Vorgang

Auftraggeber ALD AutoLeasing D GmbH Flotte, Nedderfeld 95, 22529 Hamburg
 Besichtigung 11.04.2024

Bemerkungen

Der im Zustandsbericht festgestellte Fahrzeugzustand bezieht sich nur auf die festgestellten Schäden oder Mängel, die über die normale Abnutzung entsprechend der Laufzeit/Laufleistung bzw. über das übliche Verschleißmaß hinausgehen.

Die Besichtigung umfasste eine äußere Inaugenscheinnahme des Fahrzeuges ohne die Demontage von Verkleidungsteilen etc.

Das Ergebnis der Besichtigung wurde nach den Kriterien des Auftraggebers (faire Fahrzeugbewertung) durchgeführt.

Die hier aufgeführten Positionen berücksichtigen nur Schäden, die gemäß „faire Fahrzeugbewertung“ als „nicht akzeptierter Zustand“ einzustufen sind.

Bei der Lackschichtdickenmessung wurden bei mindestens drei Messungen pro Bauteil Lackschichtdicken von 110 µm bis 130 µm festgestellt.

Es wurde eine optische Überprüfung auf Vorschäden und eine Lackschichtdickenmessung vorgenommen. Die augenscheinliche Überprüfung sowie die Lackschichtdickenmessung ergaben keine Hinweise auf Nachlackierungen, Instandsetzungsarbeiten oder reparierte Vorschäden.

Fahrzeug auf Winterreifen - 4 Allwetterreifen ohne Felgen lagen im Fahrzeug.

Die vorgefundenen Besichtigungsbedingungen waren ausreichend. Abgasrelevante Baugruppen wurden messtechnisch nicht überprüft. Folglich wurden Mängel, die nur bei einer Abgasuntersuchung feststellbar sind, nicht berücksichtigt.

2 Hauptschlüssel vorgelegt.

Fahrzeugdaten

Erstzulassung	26.05.2020	Fahrzeugart	Personenkraftwagen
Hersteller	Land Rover	Typ / Verkaufsbez.	Range Rover Sport (2013->) / Range Rover Sport P400e Hybrid
Aufbauart	Geländewagen	Türen	5
Fahrzeug-Ident.-Nr.	SALWA2BY4LA73 [REDACTED]	Maße Länge/Breite/Höhe	4879 / 1983 / 1780 (mm)
Achsen / anetr. Achsen	2 / 2	Radstand (mm)	2923
zul. Gesamtmasse	3200 kg	HSN / TSN	1590 / AHU
DAT Europa-Code®	017300480060001	DAT Marktindex	DE003 6035
Km-Stand abgelesen	88535	Energiequelle / Kraftstoff	Hybr.B/E ext.aufl.
Zylinderanzahl		Leistung (kW)	221
Hubraum (ccm)	1997	Schadstoffklasse:	EURO6;WLTP;DG;PI/CI; M, N1 I
Getriebe	Automatik /	Felgen	Leichtmetall
Farbe / Farbe	Eiger Grey / Metallic / 1DF / Grau		

Es wird unterstellt, dass die Gesamtleistung dem abgelesenen Km-Stand entspricht.

Räder / Reifen

Achse	Reifenbezeichnung	Hersteller/Typ	Art	Profiltiefe
1 links	255 / 55 R 20 110 V	Continental / WinterContact TS 850 P FR	W /O	5 mm
	rechts	255 / 55 R 20 110 V	Continental / WinterContact TS 850 P FR	W /O
2 links	255 / 55 R 20 110 V	Continental / WinterContact TS 850 P FR	W /O	5 mm
	rechts	255 / 55 R 20 110 V	Continental / WinterContact TS 850 P FR	W /O

Pannenset

W/ Winter; /O Original;

zusätzlicher Reifensatz

Reifenbezeichnung	Hersteller/Typ	Art	Profiltiefe
255 / 55 R 20 110 Y	Pirelli / Scorpion Zero All Season LR FSL	S /O	6 mm
255 / 55 R 20 110 Y	Pirelli / Scorpion Zero All Season LR FSL	S /O	6 mm
255 / 55 R 20 110 Y	Pirelli / Scorpion Zero All Season LR FSL	S /O	6 mm
255 / 55 R 20 110 Y	Pirelli / Scorpion Zero All Season LR FSL	S /O	6 mm

S/ Sommer; /O Original; /F Runflat;

Felgen: nicht vorhanden (nur Reifen)

Serienausstattung

Serie: 3. Bremsleuchte, Airbag Fahrer-/Beifahrerseite, Alarmanlage, Ambiente-Beleuchtung, Anti-Blockier-System (ABS), Antriebsart: Allradantrieb, Audio-Navigationssystem mit Festplattenavigation Premium, Audiosystem: Meridian Sound-System (Farbdisplay, 825 Watt, 19 Lautsprecher, Subwoofer), Audiosystem: Radio mit CD- und MP3-Player, Außenspiegel elektr. verstell- und heizbar, Beckenairbag vorn, Blinkleuchte in Außenspiegel integriert, Bluetooth-Schnittstelle, Bremsassistent, Dach Wagenfarbe, Dachhimmel Sonderfarbe Cirrus, Ivory, Dynamische Stabilitätskontrolle (DSC), Einschaltautomatik für Fahrlicht, Elektr. Bremskraftverteilung, Elektromotor 35 kW (Hybridantrieb), Fahrassistenz-System: Antriebsmomentkontrolle (Torque Vectoring), Fahrassistenz-System: Bergabfahrkontrolle (HDC), Fensterheber elektrisch vorn + hinten, Frontscheibe Verbundglas, Geschwindigkeits-Regelanlage (Tempomat), Getriebe Automatik - mit CommandShift (8-Stufen), Getränkehalter hinten, Getränkehalter vorn, Heckklappe/-Deckel elektr. betätigt (öffnen + schließen, sensorgesteuert), Heckleuchten LED, Heckscheibe heizbar, Hybrid 297 kW (Motor 2,0 Ltr. - 221 kW), InControl Apps, InControl Pro Services (Internetbasierende Dienste), InControl Remote Premium (Onlinedienste / Apps), Innenausstattung: Dekoreinlagen Satin Brushed Aluminium, Innenspiegel mit Abblendautomatik, Instrumentenanzeige TFT-Farbdisplay (12 Zoll), Isofix-Aufnahmen für Kindersitz, Karosserie: 5-türig, Keyless-Entry, Kindersicherung elektrisch, Klimaautomatik 2-Zonen, Kurvenbremskontrolle (Corner-Brake-Control, CBC), LM-Felgen, Ladekabel mit Typ 2-Stecker (Mode 3), Laderaumabdeckung, Lenkrad (Leder) mit Multifunktion, Lenksäule (Lenkrad) höhenverstellbar, Luftfederung elektronisch geregelt, Modellpflege, Motorhaube Aluminium, Nebelscheinwerfer, Nebelschlussleuchte, Niveauregulierung, Otto-Partikelfilter (GPF), Park-Distance-Control hinten, Park-Distance-Control vorn, Parkbremse elektrisch, Radstand 2923 mm, Reifen-Reparaturkit, Reifendruck-Kontrollsystem, Rückfahrkamera, Rücksitz geteilt, SOS-Notruf-funktion für Lokalisierung Fahrzeug (InControl Protect), Schadstoffarm nach Abgasnorm Euro 6d-TEMP, Scheibenwischer mit Regensensor, Scheinwerfer LED, Seitenairbag vorn, Seitenscheiben gehärtet, Seitenscheiben hinten gehärtet, Seitenscheiben vorn Verbundglas, Servolenkung elektrisch, Sicherheitsgurte höhenverstellbar, Sitz vorn links elektr. verstellbar (14-fach), Sonnenblende links mit Spiegel (beleuchtet), Sonnenblende rechts mit Spiegel (beleuchtet), Start/Stop-Anlage, Steckdosen (12V-Anschluß) 2.Reihe (2-fach), Tagfahrlicht, Telefonsystem integriert (mit Bluetooth-Option), Terrain-Response-System 2, Touchscreen-Farbdisplay (10,2 Zoll), Traktionskontrolle, USB-Anschluss in Mittelkonsole, Universal-Schnittstelle

(USB-/ iPod-/ AUX-Anschluss), Wankneigungskontrolle (Roll Stability Control, RSC), Wegfahrsperre, Zentralverriegelung mit Funkfernbedienung

Sonderausstattung

Code	Bezeichnung
11000	Metallic-Lackierung
29500	Sitzheizung vorn
22202	Verglasung hinten abgedunkelt (Privacy Glass)

Allgemeinzustand und Wartung

Abgesehen von den beschriebenen Schäden/Mängeln weist das Fahrzeug/Objekt einen, bezogen auf Alter und Nutzung, üblichen Gesamtzustand auf.

Wartungsnachweis: lückenhaft
letzte Wartung: am 17.10.2023 bei Kilometerstand 78.806

Akzeptierter Zustand / Gebrauchsspuren

Das Fahrzeug weist dem Alter, der Laufleistung und dem Einsatzzweck entsprechende Gebrauchsspuren auf.

Bezeichnung des Schadens

Außenspiegel rechts, verschrammt,
Gebrauchsspur, (Bild 7)
Stoßfänger vorne, verschrammt,
Gebrauchsspur, (Bild 8)
Felge vorne rechts, verschrammt,
Gebrauchsspur, (Bild 9)
Stoßfänger hinten, verschrammt,
Gebrauchsspur, (Bild 10)

Fehlende Teile

1. HU Bericht

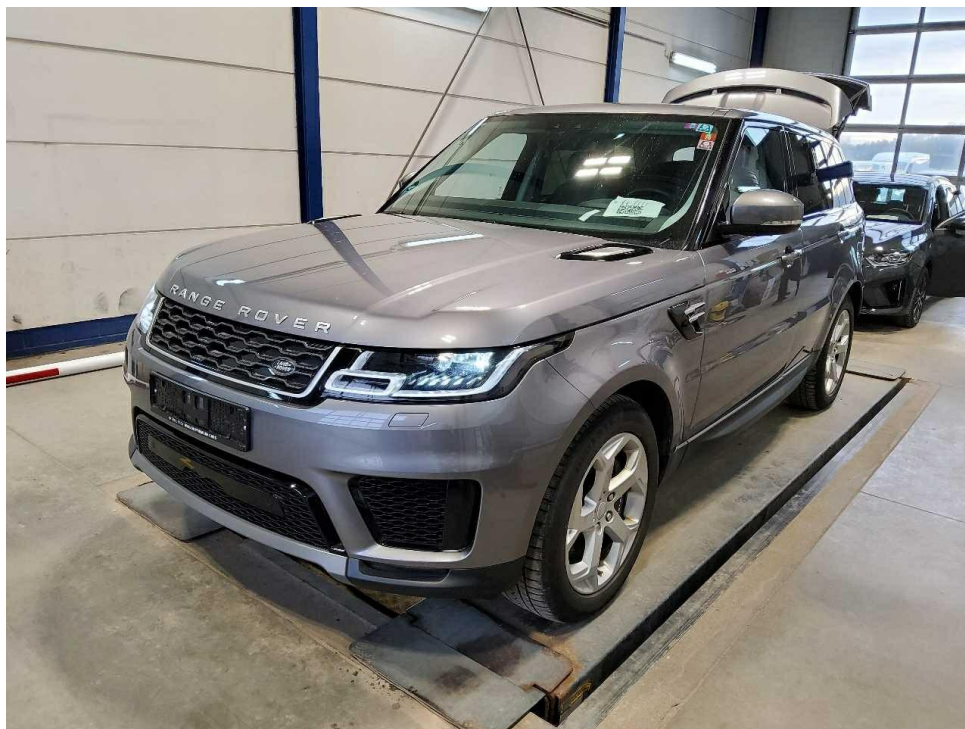


Bild 1 : Diagonal von vorn

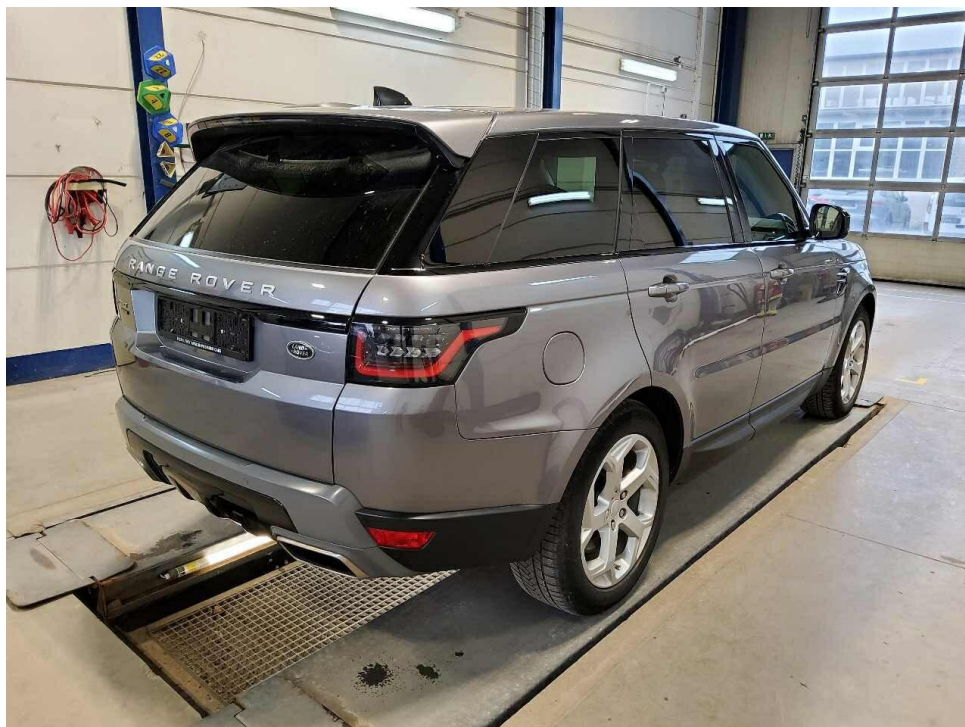


Bild 2 : Diagonal von hinten



Bild 3 : Tacho mit KM Stand



Bild 4 : Innenraum durch Beifahrertür

FAHRZEUGANGABEN				
FAHRZEUG-IDENTIFIKATIONSNUMMER (VIN):	SALWA2BY4LA737442	LAND DER ZULASSUNG:		
MODELL:	Range Rover Sport / L494	Nicht vorhanden		
MOTOR:	2.0 AJ20 P4H PHEV			
FARBE:	EIGER GREY			
GARANTIEBEGINN AM:	05/06/2020			
Es ist zu beachten, dass die Inspektionsintervalle immer der maximalen Zeit und Entfernung entsprechen, die zwischen den Wartungsterminen vorhanden sein muss. Falls die tatsächlichen Bedingungen und Bedingungen einen früheren Service erforderlich machen, als dies durch Meldungen auf der Instrumententafel angezeigt wird.				
SERVICEVERLAUF				
TECHNIKER	AUFTRAGSNUMMER	AUFTRAGSDATUM	KILOMETERSTAND	DETAILS
La Linea Franca Kfz-Handels-GmbH Christian-Lassen-Straße 1 Bonn Germany 53117 Deutschland	44780 RANGE ROVER	17/10/2023	78.806 km	Arbeit abgeschlossen 68.000 km/ 48 Monate Zugehörige Service-Komponenten Ölwechsel und Austausch des Ölfilters Erneuerung Pollenfilter Erneuerung Luftfilter (Motor) Erneuerung Bremsflüssigkeit Erneuerung Getriebeöflüssigkeit Erneuerung der Batterien der ZV-Fernbedienung
La Linea Franca Kfz-Handels-GmbH Christian-Lassen-Straße 1 Bonn Germany 53117 Deutschland	816907 RANGE ROVER	08/11/2021	38.980 km	Arbeit abgeschlossen 34.000 km/ 24 Monate Zugehörige Service-Komponenten Ölwechsel und Austausch des Ölfilters Erneuerung Pollenfilter Erneuerung Bremsflüssigkeit Erneuerung der Batterien der ZV-Fernbedienung
Schwabengarage GmbH Cannstatter Straße 46 Stuttgart Germany	562150 RANGE ROVER	22/04/2020	11 km	Arbeit abgeschlossen PDI (Auslieferungsinpektion) Zugehörige Service-Komponenten Nicht anwendbar

Bild 5 : Wartungsnachweise

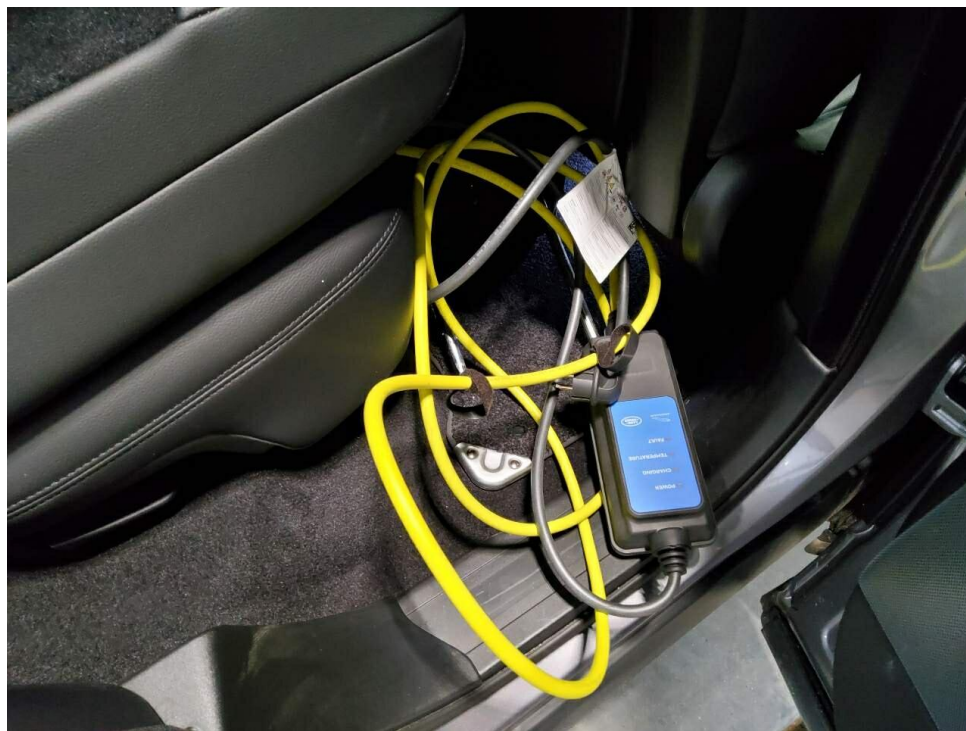


Bild 6 : Ladekabel



Bild 7 : Außenspiegel rechts, verschrammt, Gebrauchsspur



Bild 8 : Stoßfänger vorne, verschrammt, Gebrauchsspur



Bild 9 : Felge vorne rechts, verschrammt, Gebrauchsspur



Bild 10 : Stoßfänger hinten, verschrammt, Gebrauchsspur