

Zustandsbericht / Minderwertgutachten

Vorgang

Auftraggeber
Besichtigung

ALD AutoLeasing D GmbH Ford Lease, Nedderfeld 95, 22529 Hamburg
20.03.2024

Bemerkungen

Der im Zustandsbericht festgestellte Fahrzeugzustand bezieht sich nur auf die festgestellten Schäden oder Mängel, die über die normale Abnutzung entsprechend der Laufzeit/Laufleistung bzw. über das übliche Verschleißmaß hinausgehen.

Die Besichtigung umfasste eine äußere Inaugenscheinnahme des Fahrzeuges ohne die Demontage von Verkleidungsteilen etc.

Das Ergebnis der Besichtigung wurde nach den Kriterien des Auftraggebers (faire Fahrzeugbewertung) durchgeführt.

Die hier aufgeführten Positionen berücksichtigen nur Schäden, die gemäß „faire Fahrzeugbewertung“ als „nicht akzeptierter Zustand“ einzustufen sind.

Bei der Lackschichtdickenmessung wurden bei mindestens drei Messungen pro Bauteil Lackschichtdicken von 107 µm bis 137 µm festgestellt.

Es wurde eine optische Überprüfung auf Vorschäden und eine Lackschichtdickenmessung vorgenommen. Die augenscheinliche Überprüfung sowie die Lackschichtdickenmessung ergaben keine Hinweise auf Nachlackierungen, Instandsetzungsarbeiten oder reparierte Vorschäden.

Das Fahrzeug / Objekt wurde zum Zeitpunkt der Besichtigung in einem nicht gereinigten Zustand vorgefunden. Für die Bearbeitung des Vorganges standen folgende Unterlagen zur Verfügung: - Fz-Schein/Zul.Beschein. Teil I 2 Hauptschlüssel vorgelegt.

Fahrzeugdaten

Erstzulassung	29.03.2021	Fahrzeugart	Personenkraftwagen
Hersteller	Ford	Typ / Verkaufsbez.	Kuga (2020->) / Kuga 2.5 Duratec Plug-in-Hybrid PHEV Vignale (EURO 5
Türen	4	Sitzplätze	5
Fahrzeug-Ident.-Nr.	WF0FXXWPMHMU6	HSN / TSN	8566 / BTM
DAT Europa-Code®	012851020280001	DAT Marktindex	DE002 6148
Km-Stand abgelesen	51442	Nächste HU §29 StVZO	03 / 2026
Energiequelle / Kraftstoff	Hybr.B/E ext.aufl.	Zylinderanzahl	4 /
Leistung (kW)	112	Hubraum (ccm)	2488
Schadstoffklasse:	EURO6;WLTP;AP;PI/CI; M,	Getriebe	Automatik /
Felgen	N1 I Leichtmetall	Farbe / Farbe	Grau / Metallic / PN4DQ0 / Grau

Es wird unterstellt, dass die Gesamtleistung dem abgelesenen Km-Stand entspricht.

Räder / Reifen

Achse	Reifenbezeichnung	Hersteller/Typ	Art	Profiltiefe
1 links	225 / 60 R 18 104 V	Bridgestone / A005 Weather Control	A /S	2 mm
rechts	225 / 60 R 18 104 V	Bridgestone / A005 Weather Control	A /S	2 mm
2 links	225 / 60 R 18 104 V	Bridgestone / A005 Weather Control	A /S	1 mm
rechts	225 / 60 R 18 104 V	Bridgestone / A005 Weather Control	A /S	1 mm
Pannenset	Füllflasche haltbar bis 01.02.2025			

A/ Ganzjahres; /S Schaden; /F Runflat;

Serienausstattung

Serie: Akustischer Fußgängerschutz (Außensound, AVAS), Ambiente-Beleuchtung vorn (LED), Anti-Blockier-System (ABS), Antischlupfregelung (ASR), Antriebsart: Frontantrieb, Audio-Navigationssystem Ford mit AppLink, Außenspiegel elektr. anklappbar, Außenspiegel elektr. verstell- und heizbar, mit Memory, Bordcomputer, Brillenfach in Dachhimmel / Dachkonsole integriert, Chromeinfassung Seitenscheiben, Dachhimmel Stoff, Dachreling silber, Dachspoiler Wagenfarbe, Doppelendrohr Auspuffanlage, Eco-Anzeige für verbrauchsoptimiertes Fahren (EcoCoach), Einstiegschienen mit Modell-Schriftzug, Elektromotor 97 kW (Hybridantrieb), Elektron. Stabilitäts-Programm (ESP), Fahrassistenz-System: Notbrems-Assistent, Fahrassistenz-System: Post-Collision-System, Fahrassistenz-System: Pre-Collision-System, Fensterheber elektrisch vorn + hinten mit Komfortschließung, FordPass Connect inkl. eCall, Fußmatten Teppich, Gepäckraumabdeckung / Rollo, Getriebe Automatik - PowerShift ECVT, Heckleuchten LED, Induktionsladeschale für mobile Endgeräte, Innenspiegel mit Ablendautomatik, Intelligent Protection System (IPS), Isofix-Aufnahmen für Kindersitz, Karosserie: 5-türig, KeyFree-System, Kindersicherung elektrisch, Klimaautomatik 2-Zonen, Kofferraumdeckel / Heckklappe elektr. betätigt (Öffnung, sensorgesteuert), Kombiinstrument Digitalanzeige 12,3 Zoll, LM-Felgen, Lenkrad (Leder 3-Speichen), Lenksäule (Lenkrad) höhen-/längsverstellbar, Mittelarmlehne hinten, Mittelkonsole mit Armlehne, Motor 2,5 Ltr. - 112 kW (System: 165 kW) Hybrid, My Key (2. Fahrzeugschlüssel programmierbar), Parkbremse elektrisch mit Auto-Hold-Funktion, Parkpilotsystem vorn und hinten, Radstand 2710 mm, Reifen-Reparaturkit, Reifendruck-Kontrollsystem, Rücksitzlehne geteilt, Rücksitzlehne klappbar, Schadstoffarm nach Abgasnorm Euro 6d, Schalt-/Wählhebelgriff Leder, Scheibenwischer mit Regensensor, Scheinwerfer mit Ausschaltverzögerung, Scheinwerfer-Assistent mit Tag-/Nachtsensor, Servolenkung elektrisch, Sitz vorn rechts verstellbar (8-fach), Sitzbezug / Polsterung: Leder Premium, Sitzheizung vorn, Sonnenblende links mit Spiegel (beleuchtet), Sonnenblende rechts mit Spiegel (beleuchtet), Sportsitze, Verglasung hinten abgedunkelt (Privacy Glass), Winter-Paket 2, Zentralverriegelung mit Fernbedienung

Sonderausstattung

Code	Bezeichnung
14204	Anhängerkupplung (Kugelkopf schwenkbar)
4312	Fahrassistenz-Paket
11591	Lackierung Magnetic-Grau Metallic
2318	Technologie-Paket

Allgemeinzustand und Wartung

Wartungsnachweis: vollständig
letzte Wartung: am 28.11.2022 bei Kilometerstand 30.889

Akzeptierter Zustand / Gebrauchsspuren

Das Fahrzeug weist dem Alter, der Laufleistung und dem Einsatzzweck entsprechende Gebrauchsspuren auf.

Bezeichnung des Schadens

Spiegel links Kratzer, smart repair (Bild 6)

Reifenbewertung

	Profiltiefe	Art
vorne links	2 mm	AS
vorne rechts	2 mm	AS
hinten links	1 mm	AS
hinten rechts	1 mm	AS
Legende		A/ Ganzjahres /S Schaden /F Runflat



Bild 1 : Diagonal von vorn



Bild 2 : Diagonal von hinten



Bild 3 : Tacho mit KM Stand



Bild 4 : Innenraum durch Beifahrertür

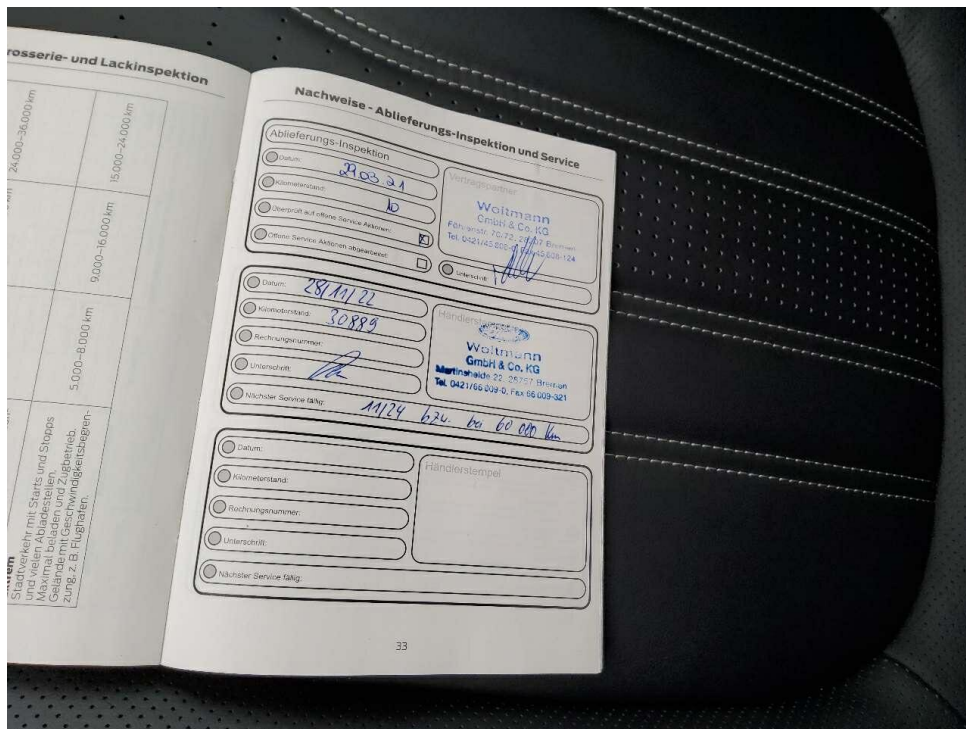


Bild 5 : Wartungsnachweise



Bild 6 : Spiegel links Kratzer

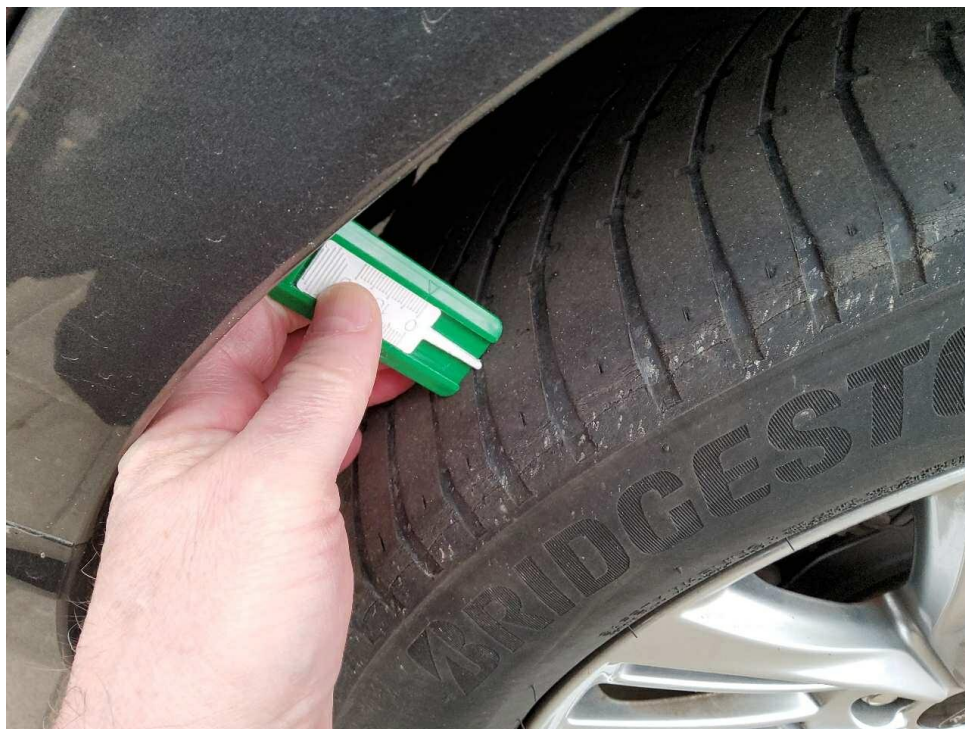


Bild 7 : Achse 2, Reifen Rechts 1



Bild 8 : Achse 2, Reifen Links 1

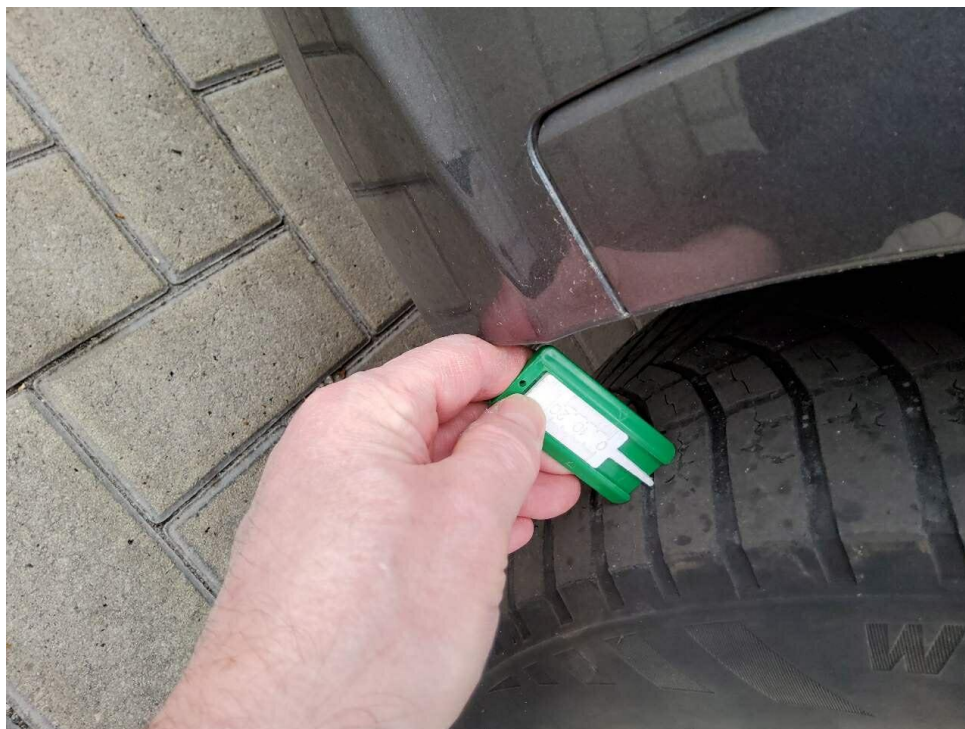


Bild 9 : Achse 1, Reifen Links 1

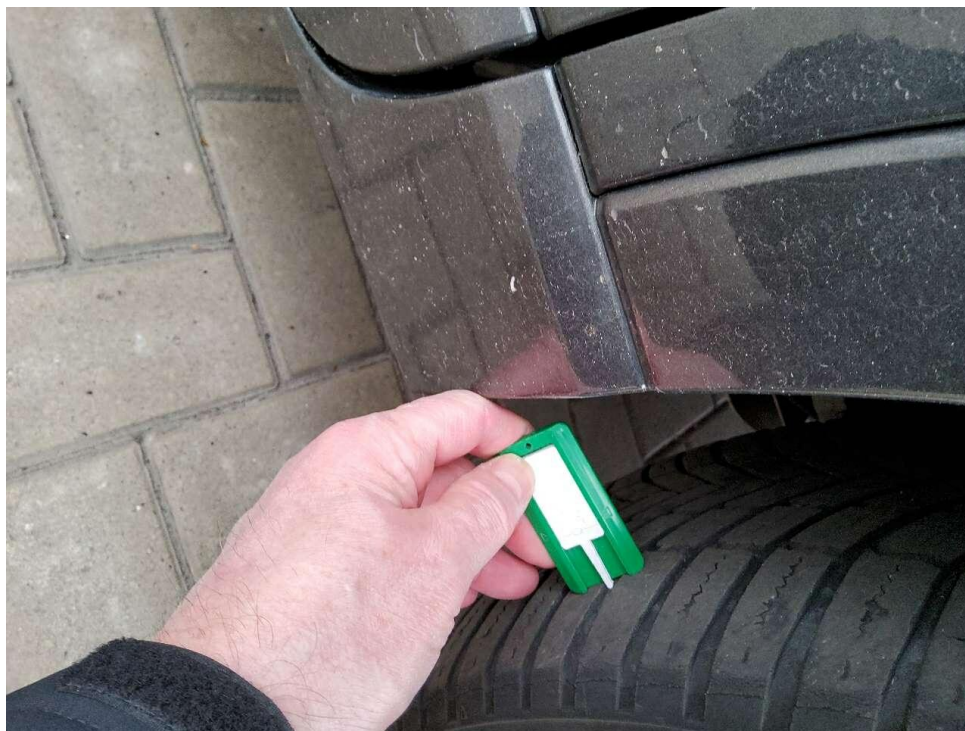


Bild 10 : Achse 1, Reifen Rechts 1