

# Zustandsbericht / Minderwertgutachten

## Vorgang

Auftraggeber  
Besichtigung

ALD AutoLeasing D GmbH, Kooperationen, Nedderfeld 95, 22529 Hamburg  
02.11.2023

## Bemerkungen

**Der im Zustandsbericht festgestellte Fahrzeugzustand bezieht sich nur auf die festgestellten Schäden oder Mängel, die über die normale Abnutzung entsprechend der Laufzeit/Laufleistung bzw. über das übliche Verschleißmaß hinausgehen.**

**Die Besichtigung umfasste eine äußere Inaugenscheinnahme des Fahrzeuges ohne die Demontage von Verkleidungsteilen etc.**

**Das Ergebnis der Besichtigung wurde nach den Kriterien des Auftraggebers (faire Fahrzeugbewertung) durchgeführt.**

**Die hier aufgeführten Positionen berücksichtigen nur Schäden, die gemäß „faire Fahrzeugbewertung“ als „nicht akzeptierter Zustand“ einzustufen sind.**

Bei der Lackschichtdickenmessung wurden bei mindestens drei Messungen pro Bauteil Lackschichtdicken von 89 µm bis 124 µm festgestellt.

Es wurde eine optische Überprüfung auf Vorschäden und eine Lackschichtdickenmessung vorgenommen. Die augenscheinliche Überprüfung sowie die Lackschichtdickenmessung ergaben keine Hinweise auf Nachlackierungen, Instandsetzungsarbeiten oder reparierte Vorschäden.

Das Fahrzeug / Objekt war zum Zeitpunkt der Besichtigung nass, wodurch es nur in eingeschränktem Umfang in Augenschein genommen werden konnte. Das Fahrzeug / Objekt wurde von oben und von unten besichtigt. Bei der Besichtigung konnte keine Fahrprobe durchgeführt werden. Folglich sind Mängel bzw. Schäden, die nur bei einer Fahrprobe feststellbar sind, nicht berücksichtigt. Im Rahmen der Fahrzeug / Objektbesichtigung wurde ein Probelauf des Motors durchgeführt. Der Fehlerspeicher war zum Besichtigungszeitpunkt nicht ausgelesen. Im Rahmen der Besichtigung (Sichtprüfung) konnte keine Überprüfung der Batterien bzw. Akkumulatoren zum Elektro-/Hybridantrieb durchgeführt werden. Somit kann auch keine Aussage zur Resthaltbarkeitsdauer dieser Bauteile getroffen werden. Eine Aussage zu evtl. in Kürze anfallenden Instandsetzungskosten ist daher nicht möglich!

Für die Bearbeitung des Vorganges standen folgende Unterlagen zur Verfügung: - Fz-Schein/Zul.Beschein. Teil I  
2 Hauptschlüssel, 0 Nebenschlüssel vorgelegt.

## Fahrzeugdaten

Erstzulassung	21.10.2020	Letzte Zulassung	21.10.2020
Fahrzeugart	Personenkraftwagen	Hersteller	Hyundai
Typ / Verkaufsbez.	Ioniq (2016->) / IONIQ Premium-Paket Elektro	Aufbauart	Limousine
Türen	4	Sitzplätze	5
Fahrzeug-Ident.-Nr.	KMHC851JFLU06	HSN / TSN	8252 / AHL
DAT Europa-Code®	013451200600002	DAT Marktindex	DE002 6012
Km-Stand abgelesen	37139	Nächste HU §29 StVZO	10 / 2025
Energiequelle / Kraftstoff	Elektro	Zylinderanzahl	
Leistung (kW)	25	Schadstoffklasse:	2017/1151;WLTP;reine Elektrofz
Antriebsart	Frontantrieb	Getriebe	Stufenlos /

Felgen	Leichtmetall	Farbe	Phantom Black / Metallic / NKA
Es wird unterstellt, dass die Gesamtleistung dem abgelesenen Km-Stand entspricht.			

## Räder / Reifen

Achse	Reifenbezeichnung	Hersteller/Typ	Art	Profiltiefe
1 links	205 / 60 R 16 92 H	Michelin / Energy Saver +	S /O	5 mm
rechts	205 / 60 R 16 92 H	Michelin / Energy Saver +	S /O	5 mm
2 links	205 / 60 R 16 92 H	Michelin / Energy Saver +	S /O	5 mm
rechts	205 / 60 R 16 92 H	Michelin / Energy Saver +	S /O	5 mm
Pannenset				

S/ Sommer; /O Original;

## Serienausstattung

Serie: 3. Bremsleuchte, Ablagefach an Vordersitzlehnen, Airbag Beifahrerseite, Airbag Beifahrerseite abschaltbar, Airbag Fahrerseite, Alarmanlage, Ambiente-Beleuchtung, Anti-Blockier-System (ABS), Audio-/Radio-Fernbedienung am Lenkrad, Audio-Navigationssystem, Außenspiegel elektr. anklappbar, Außenspiegel elektr. verstell- und heizbar, beide, Außenspiegel lackiert, Außenspiegel mit Umfeldleuchte, Blinkleuchte in Außenspiegel integriert, Bordcomputer, Bremsassistent, Einschaltautomatik für Fahrlicht / Lichtsensor, Elektr. Bremskraftverteilung, Elektromotor 100 kW (cont. 26 kW), Elektron. Stabilitätskontrolle (ESC) mit Bremsassistent, Fahrassistenten-System: Aufmerksamkeits-Assistent, Fahrassistenten-System: Autonome Notbremsfunktion inkl. Frontkollisionswarnung (FCA), Fahrassistenten-System: Berganfahrhilfe, Fahrassistenten-System: Einparkhilfe vorn und hinten, Fahrassistenten-System: Fahrprofilwahl (Drive Mode), Fahrassistenten-System: Fernlichtassistent, Fahrassistenten-System: Querverkehrs-Assistent Heck (Cross Traffic), Fahrassistenten-System: Sicherheitssystem mit automatischem Notruf (ERA GLONASS / eCall), Fahrassistenten-System: Spurhalteassistent, Warnsystem (LDWS, Lane Departure Warning System), Fahrassistenten-System: Stauassistent, Fahrassistenten-System: Totwinkel-Assistent, Fahrassistenten-System: Verkehrsschildassistent, Fensterheber elektr. mit Einklemmschutz, Fensterheber elektrisch vorn + hinten, Fensterzierleisten verchromt, Freisprecheinrichtung Bluetooth, Gegenlenkunterstützung (Vehicle Stability Management, VSM), Gepäcknetz im Koffer-/Laderaum, Gepäckraumabdeckung / Rollo, Geschwindigkeits-Regelanlage (Tempomat) mit Abstandsregelung ACC, Getriebe für Elektrofahrzeug, Gurtstraffer, Heckleuchten LED, Heckscheibe heizbar, Heckspoiler mit integrierter Bremsleuchte, Induktionsladeschale für Smartphone, Innenspiegel mit Abblendautomatik, Isofix-Aufnahmen für Kindersitz, Karosserie: 5-türig, Klimaautomatik, Komfortsitze vorn inkl. Belüftung, Kopf-Airbag-System, Kopfstützen hinten verstellbar, LM-Felgen, Ladekabel mit Typ 2-Stecker, Lenkrad (Leder), Lenkrad heizbar, Lenkrad mit Schaltwippen, Leseleuchte, Leuchtweitenregelung automatisch, Licht-aus-Automatik, Luftdüsen hinten, Mittelarmlehne hinten mit Getränkehalter, Mittelarmlehne vorn mit Fach, Modellpflege, Notladekabel (ICCB), Parkbremse elektrisch (EPB), Premium-Paket, Radioempfang digital (DAB+), Raucher-Paket, Reifen-Reparaturkit, Reifendruck-Kontrollsystem, Rückfahrkamera, Rücksitzlehne geteilt/klappbar, Schalt-/Wählhebelgriff Leder, Scheibenbeschlagenerkennung / Regelung, Scheibenwischer mit Regensensor, Scheinwerfer LED, Scheinwerfer Teil-LED (Abblendlicht), Seitenairbag vorn, Seitenaufprallschutz, Seitenscheiben ab B-Säule abgedunkelt, Service-System: Remote Services (Blue Link), Servolenkung elektronisch gesteuert, Sicherheitsgurte vorn höhenverstellbar, Sitz vorn links elektr. verstellbar (mit Lendenwirbelstütze), Sitz vorn links höhenverstellbar, Sitz vorn rechts höhenverstellbar, Sitzbezug / Polsterung: Leder, Sitzheizung hinten, Sitzheizung vorn, Smart-Key, Sonnenblenden mit Spiegel (beleuchtet), Sound-System Infinity (8 Lautsprecher), Start-Stop-Knopf, Steckdose (12V-Anschluss) im Koffer-/Laderaum, Stoßfänger Wagenfarbe, Tagfahrlicht LED, Türgriffe außen Wagenfarbe (mit Chromleiste), Türgriffe innen verchromt, USB-Anschluss + AUX-IN-Anschluss, Verglasung getönt, Warnanlage für Sicherheitsgurte, Fahrer-/Beifahrerseite, Wegfahrsperre (elektronisch), Wärmepumpe für Heizungs-/Klimaanlage, Zentralverriegelung mit Fernbedienung

---

### Sonderausstattung

Code	Bezeichnung
11609	Mica-Lackierung / Mineraleffekt-Lackierung
16606	Schiebe-/Hebedach elektrisch (Glas)

---

### Allgemeinzustand und Wartung

Abgesehen von den beschriebenen Schäden/Mängeln weist das Fahrzeug/Objekt einen, bezogen auf Alter und Nutzung, üblichen Gesamtzustand auf.

Wartungsnachweis:                   vollständig  
letzte Wartung:                    am 16.10.2023 bei Kilometerstand 37.137

---

### Nicht akzeptierter Zustand / Ausstehende Reparaturen

#### Bezeichnung des Schadens / Rep.-Weg

1. Benutztes Tire Fit (Reifenfüllmittel), erneuern (Bild 8)
2. Tierhaare, im Kofferraum, reinigen (Bild 9, 10)

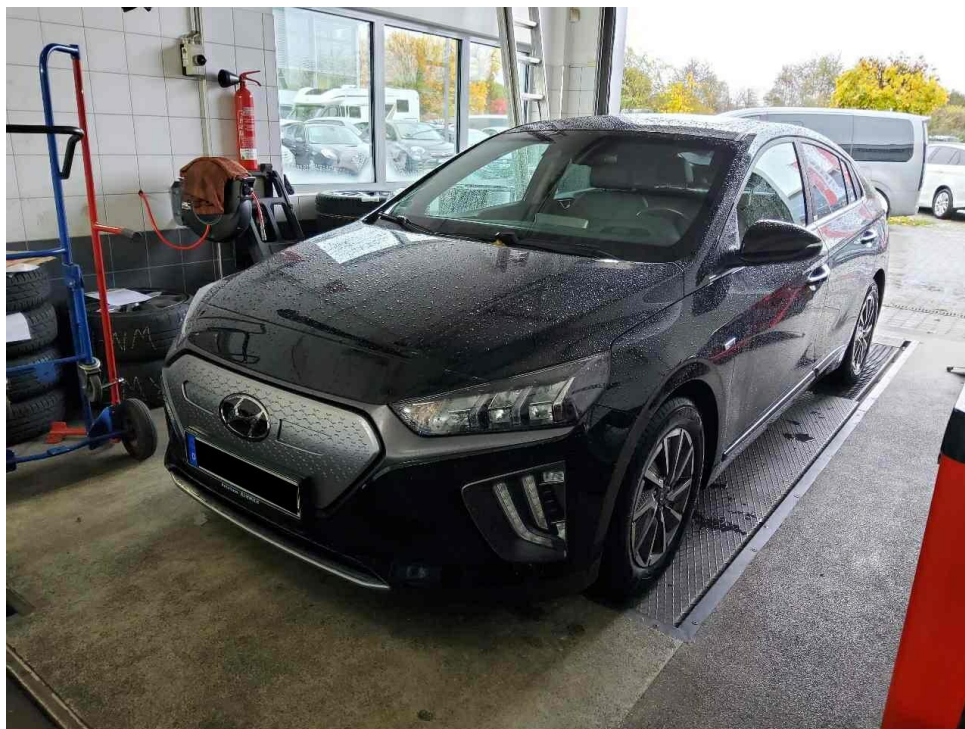


Bild 1 : Diagonal von vorn

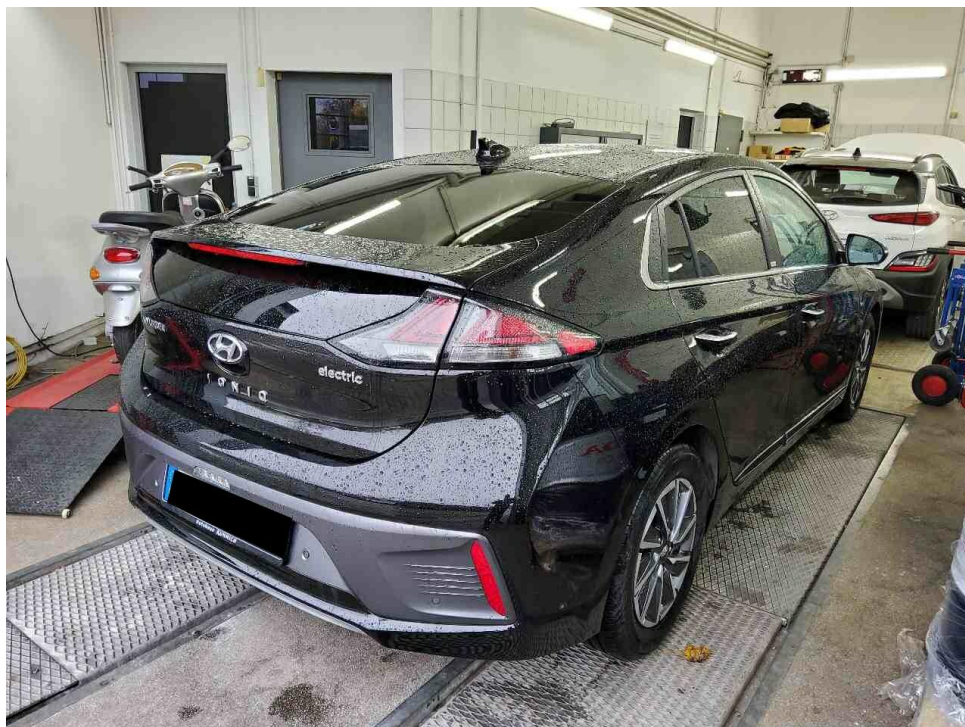


Bild 2 : Diagonal von hinten





Bild 3 : Tacho mit KM Stand



Bild 4 : Innenraum durch Beifahrertür

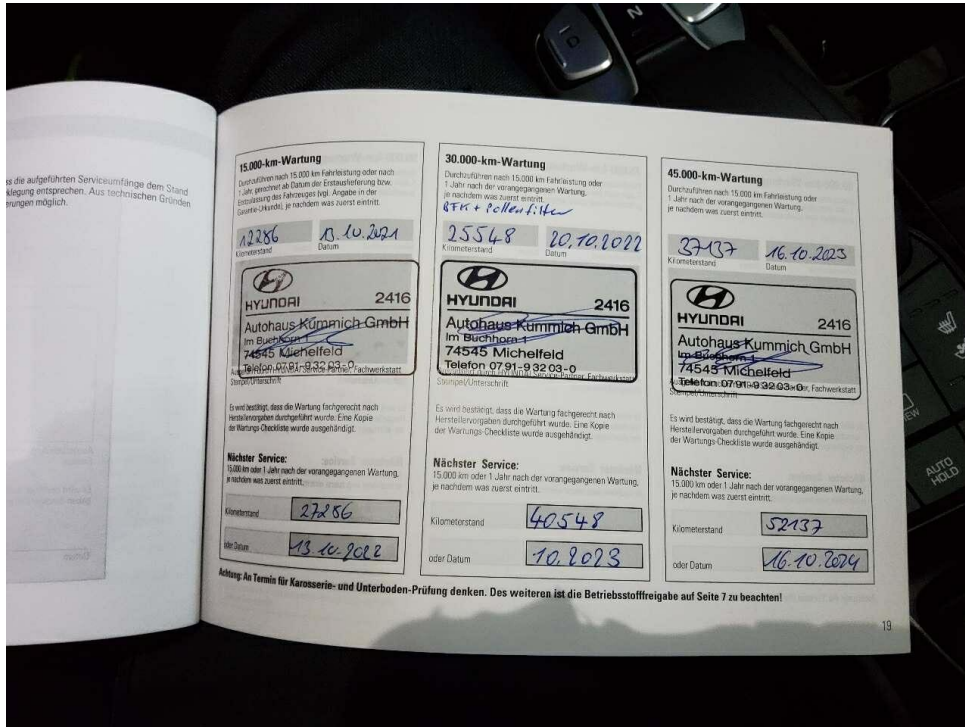


Bild 5 : Wartungsnachweise



Bild 6 : Bordmappe sammt Nachweise und zwei Fahrzeugschlüssel





Bild 7 : Ladekabel

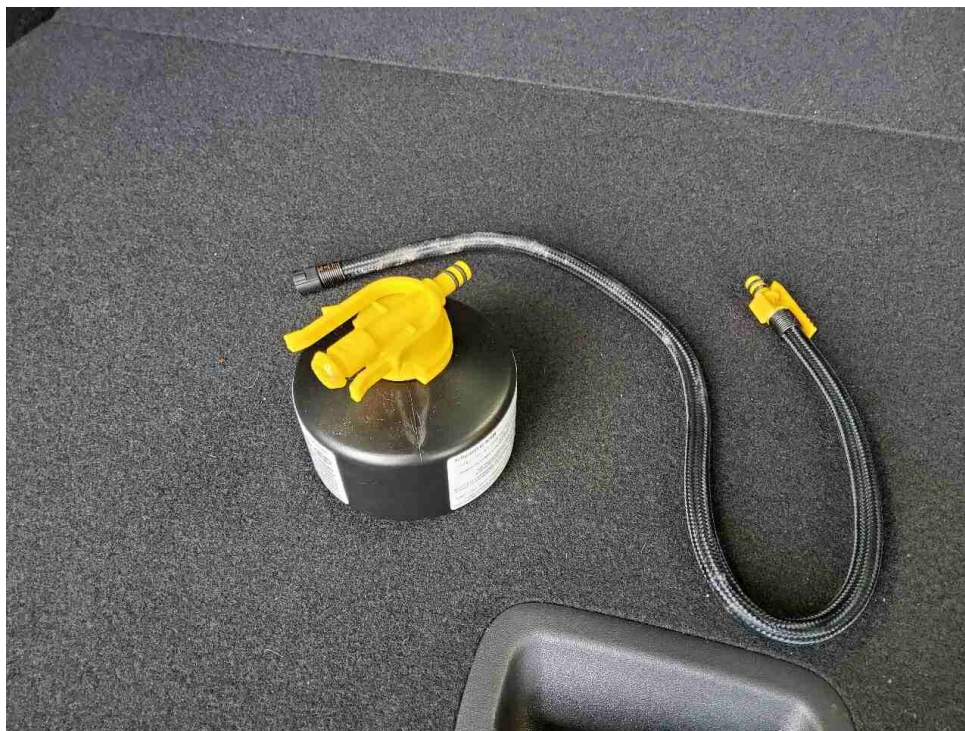


Bild 8 : Benutztes Tire Fit (Reifenfüllmittel)





Bild 9 : Tierhaare, im Kofferraum



Bild 10 : Tierhaare, im Kofferraum