

Zustandsbericht / Minderwertgutachten

Vorgang

Auftraggeber ALD AutoLeasing D GmbH Kooperationen, Nedderfeld 95, 22529 Hamburg
Besichtigung 10.06.2024

Bemerkungen

Der im Zustandsbericht festgestellte Fahrzeugzustand bezieht sich nur auf die festgestellten Schäden oder Mängel, die über die normale Abnutzung entsprechend der Laufzeit/Laufleistung bzw. über das übliche Verschleißmaß hinausgehen.

Die Besichtigung umfasste eine äußere Inaugenscheinnahme des Fahrzeuges ohne die Demontage von Verkleidungsteilen etc.

Das Ergebnis der Besichtigung wurde nach den Kriterien des Auftraggebers (faire Fahrzeugbewertung) durchgeführt.

Die hier aufgeführten Positionen berücksichtigen nur Schäden, die gemäß „faire Fahrzeugbewertung“ als „nicht akzeptierter Zustand“ einzustufen sind.

Bei der Lackschichtdickenmessung wurden bei mindestens drei Messungen pro Bauteil Lackschichtdicken von 100 µm bis 120 µm festgestellt.

Es wurde eine optische Überprüfung auf Vorschäden und eine Lackschichtdickenmessung vorgenommen. Dabei wurden Nachlackierungen an folgenden Karosserieteilen festgestellt:

- Türen rechts ca. 130-200µm
- Kotflügel rechts ca. 80-110µm
- Dach ca. 180-210 µm

Ohne weitergehende Untersuchungen wurde nach dem Umfang der festgestellten Nachlackierungen und der Ausführungsqualität nach sachverständigem Ermessen *kein* merkantiler Minderwert angesetzt.

Das Fahrzeug / Objekt wurde zum Zeitpunkt der Besichtigung in einem nicht gereinigten Zustand vorgefunden. Abgasrelevante Baugruppen wurden messtechnisch nicht überprüft. Folglich wurden Mängel, die nur bei einer Abgasuntersuchung feststellbar sind, nicht berücksichtigt.

Für die Bearbeitung des Vorganges standen folgende Unterlagen zur Verfügung: - Kopie Fz-Brief/Zul.Beschein. Teil II

2 Hauptschlüssel vorgelegt.

Fahrzeugdaten

Erstzulassung	11.12.2020	Fahrzeugart	Personenkraftwagen
Hersteller	Jaguar	Typ / Verkaufsbez.	E-PACE (07.2017->) / E-PACE P200 R-Dynamic S AWD OPF (EURO 6d-TEMP)
Aufbauart	Geländewagen	Türen	5
Fahrzeug-Ident.-Nr.	SADFA2BX7L101	HSN / TSN	1590 / AIA
DAT Europa-Code®	013800470120008	DAT Marktindex	DE00D 6118
Km-Stand abgelesen	31034	Nächste HU §29 StVZO	05 / 2026
Energiequelle / Kraftstoff	Benzin	Zylinderanzahl	1997
Leistung (kW)	147	Hubraum (ccm)	Automatik /
Schadstoffklasse:	EURO6;WLTP;DG;PI/CI; M,Getriebe		
Felgen	N1 I Leichtmetall	Farbe / Farbe	Santorini Black / Metallic /

1AG / Schwarz

Es wird unterstellt, dass die Gesamtleistung dem abgelesenen Km-Stand entspricht.

Räder / Reifen

Achse	Reifenbezeichnung	Hersteller/Typ	Art	Profiltiefe
1 links	235 / 50 R 20 104 Y	Pirelli / P-Zero (PZ4) J LR FSL	S / O	7 mm
rechts	235 / 50 R 20 104 Y	Pirelli / P-Zero (PZ4) J LR FSL	S / O	7 mm
2 links	235 / 50 R 20 104 Y	Pirelli / P-Zero (PZ4) J LR FSL	S / O	7 mm
rechts	235 / 50 R 20 104 Y	Pirelli / P-Zero (PZ4) J LR FSL	S / O	7 mm

Pannenset

S/ Sommer; /O Original; /F Runflat;

Serienausstattung

Serie: Airbag Fahrer-/Beifahrerseite, Alarmanlage perimetrisch, Ambiente Interieurbeleuchtung, Anti-Blockier-System (ABS), Antriebsart: Allradantrieb, Audiosystem Jaguar 140 Watt Sound-System, Auspuffanlage 2-flutig, links/rechts getrennt, Außenspiegel elektr. verstell-, heiz- und anklappbar, mit Ablendautomatik und Umfeldleuchte, Bluetooth-Schnittstelle, Design- und Ausstattungslinie R-Dynamic, Dynamische Stabilitätskontrolle (DSC), Edelstahlpedale, Einparkhilfe vorn und hinten, Einschaltautomatik für Fahrlicht / Lichtsensor, Einstiegsblenden (Edelstahl) mit Schriftzug, Elektr. Bremskraftverteilung (EBD), Elektron. Traktionskontrolle, Fahrassistenz-System: Adaptive Geschwindigkeitsregelanlage mit Verkehrszeichenerkennung, Fahrassistenz-System: Antriebsmomentkontrolle (Torque Vectoring), Fahrassistenz-System: Aufmerksamkeits-Assistent, Fahrassistenz-System: Autonomer Notbrems-Assistent (AEB), Fahrassistenz-System: Berganfahrhilfe (Hill-Holder), Fahrassistenz-System: Spurhalteassistent, Fahrwerks-Kontroll-System (Adaptive Surface Response, AdSR), Fensterheber elektrisch vorn + hinten, Gepäckraumabdeckung / Rollo, Gepäckraumbeleuchtung, Geschwindigkeits-Regelanlage (Tempomat), Getriebe Automatik - (9-Stufen), Getränkehalter vorn mit Abdeckung, Heckleuchten LED, Heckscheibe heizbar, Heckspoiler, InControl Apps Mobile Online Dienste, InControl Pro Services (Internetbasierende Dienste), Infotainment-System: Pivi Pro, Innenspiegel mit Ablendautomatik, Isofix-Aufnahmen für Kindersitz im Fond, JaguarVoice Sprachsteuerung, Karosserie: 5-türig, Kindersicherung elektrisch, Klimaautomatik 2-Zonen, Kopf-Airbag-System (Windowbag), Ladekantenschutz (Edelstahl), Lenkrad (Leder - R-Dynamic Emblem) mit Multifunktion, Lenkrad mit Schaltwippen/-tasten (Mattchrom), Leseleuchten im Fond, Lichtassistent (Coming Home, Leaving Home), Lufteinlassblende Chrom, Make-up-Spiegel im Fond beleuchtet, Mittelarmlehne vorn mit Ablagefach, Modellpflege, Motor 2,0 Ltr. - 147 kW Turbo KAT, Nebelscheinwerfer, Nebelschlussleuchte integriert, Park-Distance-Control (PDC) vorn und hinten, Parkbremse elektronisch (EPB), Radioempfang digital (DAB+), Radstand 2681 mm, Reifen 235/60 R18 ...V, Reifen-Reparaturset, Reifendruck-Kontrollsystem, Rücksitzlehne geteilt/klappbar, Schadstoffarm nach Abgasnorm Euro 6d-TEMP, Scheibenwischer mit Regensensor, Scheinwerfer LED mit LED-Signatur, Seitenairbag vorn, Servolenkung, Sitzbezug / Polsterung: Leder, Sitze vorn elektr. verstellbar (14-Wege, mit Memory), Smartphone Schnittstelle (Apple CarPlay & Android Auto), Stop-Start-Anlage, Surround-Kamerasystem, Tagfahrlicht LED, Taschenhaken im Gepäckraum, Türentriegelung automatisch (bei Unfall), Uni-Lackierung, Unterfahrschutz vorn und hinten (schwarz), Verzurrösen Koffer-/Laderaum, Warnanlage für Sicherheitsgurte

Sonderausstattung

Code	Bezeichnung
24146	Audiosystem: Meridian Sound-System (400 Watt, 13 Lautsprecher, Subwoofer)
3588	Ausstattungs-Paket: Black Pack Exterieur
40591	Bremssättel Rot lackiert
35506	Heckklappenbetätigung elektrisch
25412	Instrumentenanzeige TFT-Infodisplay HD
50169	LM-Felgen 8x20 (5-Doppelspeichen, Gloss Black / Style 5051)
11000	Metallic-Lackierung
23103	Seitenscheiben hinten und Heckscheibe abgedunkelt
2400	Winter-Paket

Allgemeinzustand und Wartung

Abgesehen von den beschriebenen Schäden/Mängeln weist das Fahrzeug/Objekt einen, bezogen auf Alter und Nutzung, üblichen Gesamtzustand auf.

Wartungsnachweis: vollständig
letzte Wartung: am 05.01.2023 bei Kilometerstand 15.233

Akzeptierter Zustand / Gebrauchsspuren

Das Fahrzeug weist dem Alter, der Laufleistung und dem Einsatzzweck entsprechende Gebrauchsspuren auf.

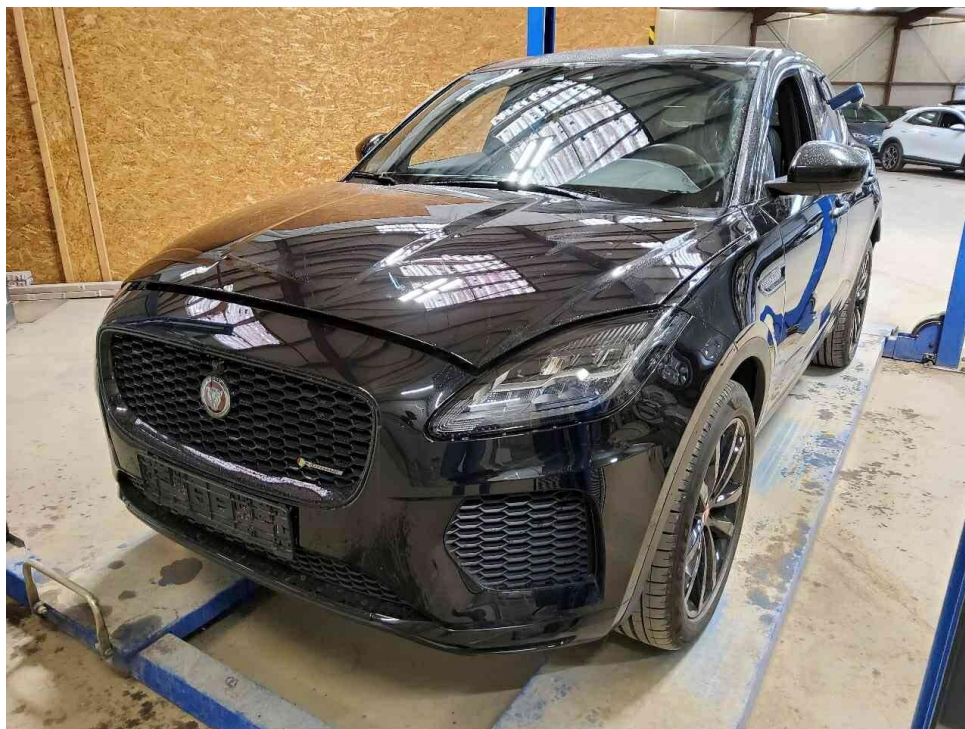


Bild 1 : Diagonal von vorn



Bild 2 : Diagonal von hinten



Bild 3 : Tacho mit KM Stand



Bild 4 : Innenraum durch Beifahrertür

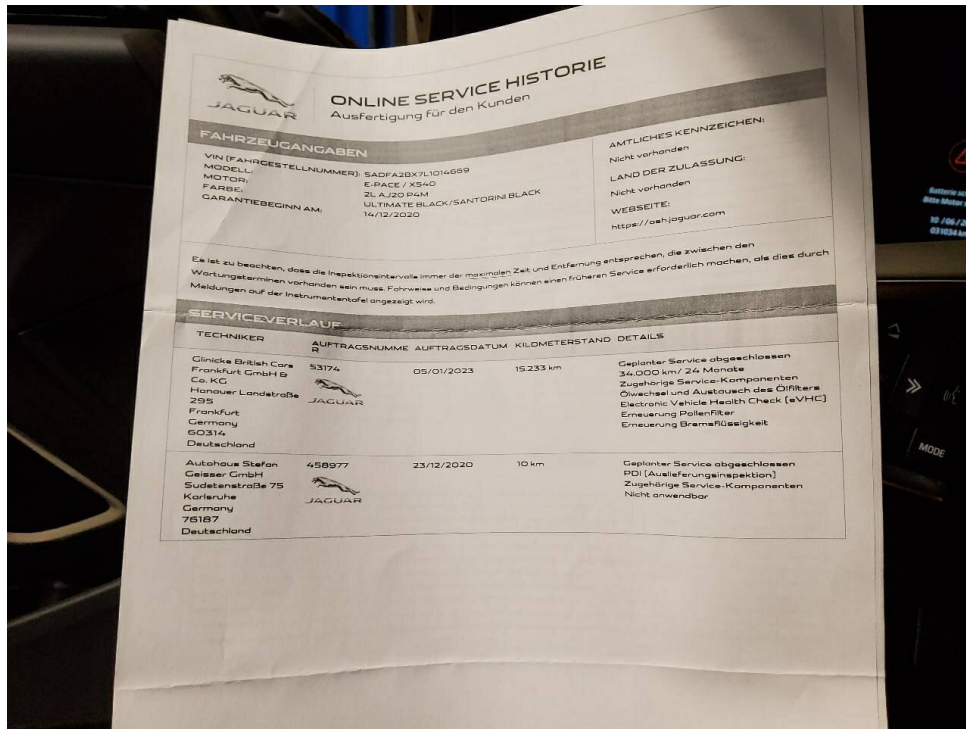


Bild 5 : Wartungsnachweise